

事業報告

メタデータ	言語: Japanese 出版者: 京都市立芸術大学芸術資料館 公開日: 2023-03-31 キーワード: 作成者: メールアドレス: 所属:
URL	https://doi.org/10.15014/0002000124

This work is licensed under a Creative Commons Attribution-NonCommercial-ShareAlike 4.0 International License.



事業報告（令和3年度）

ANNUAL REPORT（April 1,2021～March 31,2022）

I. 展示関係

A. 収蔵品展一覧

芸術資料館収蔵品展

第1期 素描 線の跡を見つめて

日本画・油画・版画・染織の異なる技法で表現する作家たちの素描を展示。

会 期 令和3年4月10日（土）～4月27日（火）

入場者数及び開館日数 297人 15日間 出品点数 36点

第2期 新収蔵品展 2019-2021

令和2年度と令和元年度に新たに収蔵した作品から選別して展示。

会 期 令和3年5月15日（土）～6月20日（日）

入場者数及び開館日数 371人 32日間 出品点数 29点

第3期 にんきもの 収蔵品貸出ランキング展

収蔵品のうち、展覧会出品や画像掲載の依頼が多いものをランキング形式で展示。

会 期 令和3年6月26日（土）～8月1日（日）

入場者数及び開館日数 802人 32日間 出品点数 20点

第4期 平成の日本画

平成時代に制作された本学ゆかりの画家による日本画作品を展示。

会 期 令和3年9月14日（火）～10月17日（日）

入場者数及び開館日数 536人 30日間 出品点数 15点

第5期 KYOTOのYUGA！油彩画コレクション展

本館所蔵の油彩画の中から、戦後から現代にかけて制作された作品を中心に展示。

会 期 令和3年10月23日（土）～11月28日（日）

入場者数及び開館日数 470人 32日間 出品点数 25点

会 場 京都芸大芸術資料館陳列室 月曜日休館（月曜日が休日の場合翌火曜日休館）

◎総計 2,476人（141日開室）（展示点数 125点）

B. 展示概要

第1期 素描 線の跡を見つめて

京都市立芸術大学美術学部は、美術科、デザイン科、工芸科、総合芸術学科で構成されている。実技系の科ではそれぞれ異なる技法や材料で制作を行うが、物を見て形づくる基礎的なスキルとして「素描」は重要である。作家の関心を物語り、表現の習作ともなる「素描」に着目し、本展では、日本画・油画・版画・染織の異なる技法で制作を行う作家たちの「素描」を展示した。



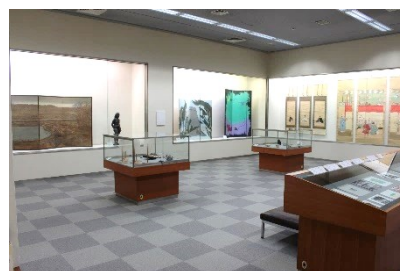
会 期 令和3年4月10日（土）～4月27日（火）
 月曜日休館（月曜日が休日の場合翌火曜日休館）
 入場者数及び開館日数 297人 15日間 出品点数 36点
 会 場 芸大芸術資料館陳列室
 関連事業 ギャラリートーク 4月27日（火） 中止

名称	作者不詳	技法／形態	制作時期
榎村正直像	REGAMEY, FELIX	コンテ描／額	明治9年
裸婦素描	竹内栖鳳	鉛筆描／額	明治43年
裸婦素描	竹内栖鳳	コンテ描／額	明治43年
人体デッサン	舞原克典	木炭描／額	昭和34年
裸婦素描	須田国太郎	木炭描／額	大正7年
裸婦素描	堂本印象	コンテ描／額	大正12年
小田巻草	大野倅嵩	鉛筆描／額	昭和52年
磬梯	西山英雄	パステル描／額	昭和42年
トレドの静物	西山英雄	鉛筆描・コンテ描／額	昭和38年
緋緘綬鶏	石崎光瑤	膠彩／額	昭和6年
花鳥図画稿	今尾景年	墨画／軸	大正時代
軍鶏屏風 画稿	下村良之介	鉛筆描／額	昭和50年
軍鶏屏風 画稿	下村良之介	鉛筆描／額	昭和50年
ハウセンカ	伊藤柏台	墨画・部分膠彩／額	大正5年頃
花鳥図 画稿	福田平八郎	膠彩／額	大正4-7年
木精 画稿	山口華楊	鉛筆・木炭描, 淡彩／額	昭和51年
ドローイング-63.1.30	西村進	水彩／額	昭和63年
青のデッサン5	関根勢之助	素描／額	平成7年
写生帖	広本進	墨画・部分膠彩／冊子	大正時代
写生帖	千種掃雲	部分膠彩鉛筆描／冊子	明治-大正時代
写生帖	千種掃雲	墨画・部分膠彩／冊子	明治29年
写生帖（道乃杖）	千種掃雲	墨画・部分膠彩／冊子	明治29年
写生帖（椅子の裸婦）	小合友之助	膠彩／帖	昭和25年
写生帖（仔猫・ひよどり）	小合友之助	鉛筆描・著彩／帖	昭和25-26年
写生帖（椿野・鳥・鮎・ばら）	小合友之助	鉛筆描・著彩／帖	昭和21-2年

風景写生帖(伊豆・石山)	清水朱敬	鉛筆描／冊子	大正 12 年頃
風景写生帖(校庭風景)	清水朱敬	鉛筆描・著彩／冊子	大正-昭和時代
スケッチブック(ヨーロッパ機中から)	三輪晁勢	パステル描・鉛筆描／冊子	昭和 34 年
スケッチブック	川端彌之助	鉛筆描／冊子	大正-昭和時代
写生帳	高林和作	鉛筆描・ペン描／冊子	昭和時代
写生帳	高林和作	鉛筆描／冊子	昭和 9-12 年
まとゝゐ鮫	高林和作	ペン描／まくり	昭和 11 年頃
京都の商家	高林和作	ペン描／まくり	昭和 11 年
鳩	徳岡神泉	膠彩／裏打	明治 44 年
家鴨	石川英鳳	膠彩／まくり	大正時代
波切写生	三輪晁勢	膠彩／卷子	大正 9 年

第2期 新収蔵品展 2019-2021

令和2年度に新たに収蔵した作品と、令和元年の新収蔵品の中から選別した作品を展示した。両年度では、日本芸術院会員中井貞次の臘染作品をはじめとする本学退任教員からの記念寄贈品や、井島勉旧蔵の菊池一雄塑像作品など本学の歴史にちなむ寄贈作品を中心に、日本画・版画・写真・彫刻・染織・陶磁・デザインの分野に収蔵品を加えることができた。



会 期 令和3年5月15日(土)～6月20日(日)

月曜日休館(月曜日が休日の場合翌火曜日休館)

入場者数及び開館日数 371人 32日間 出品点数 29点

会 場 芸大芸術資料館陳列室

関連事業 ギャラリートーク 担当:松尾 6月15日(火) 参加者12人

名称	作者不詳	技法/形態	制作時期
水光	西田真人	膠彩/額	平成19年
風俗画帳貼交屏風	秦テルヲ	墨画淡彩/屏風(2曲)	昭和13年
冬を待つ山河	浅野均	膠彩/屏風(4曲)	平成3年
女性立像	菊池一雄	鑄造/立体	昭和12年
西域の風	中井貞次	染色/屏風(2曲)	平成15年
夜の領域	三橋遵	臘染/屏風(2曲)	昭和56年
藤原俊成藤原定家西行像	原在正	膠彩/軸	文化3年
唐子観劇図	望月玉成	膠彩/軸	大正13年
四季茶碗	永樂善五郎	焼成/立体	平成22-29年
折布	吉村正郎	織成/立体	平成25年
PACKING-B	吉村正郎	織成/立体	平成22年
Air Cloth95-A	吉村正郎	織成/立体	平成7年
京団扇	塚田章	竹工/立体	平成22年
京都の甲冑職人による名刺入れ・IDカードホルダー	塚田章	金工/立体	平成22年
京都木工芸によるコースター	塚田章	木工/立体	平成23年
湿原の幻想	井上隆雄	カラー紙焼/平面	平成28年
水光下絵	西田真人	鉛筆画/まくり	平成19年
花卉写生帳	作者不詳	膠彩/冊子	江戸時代
見上げる	雨堤千佳	スピットパイト・ディーブエッチング/まくり	令和3年
浮かぶおにぎり	斎藤杏子	シルクスクリーン/まくり	令和3年
16秒51	谷口優花	リトグラフ/まくり	令和3年
チケット	辻彩菜	多色木版/まくり	令和3年
COLORFUL CHAOS	野波らる	ドライポイント・モノタイプ/まくり	令和3年
わくわく	矢野文香	写真製版/まくり	令和3年

溶ける箱	荒木帆乃香	多色木版／まくり	令和3年
Portrait	大崎緑	インスタント写真法／まくり	令和3年
激ヤバ悩殺ハレンチ痴態	大野咲樹	フォトグラム／まくり	令和3年
肉まん	鈴木真衣子	多色木版／まくり	令和3年
欢迎光临	梁蘭若	アクアチントメゾチント／まくり	令和3年

第3期 にんきもの 収蔵品貸出ランキング展

本館の収蔵品は、約 42,000 点ある。これらは、本館での展示以外に、他館の展覧会への出品や、書籍及び映像コンテンツへの画像提供などによって利用に供している。学外での利用が多い資料は逆に学内での公開の機会が少ないため、本展では、こうした、人気ものの収蔵品を集め、ランキング形式で展示した。



会 期 令和3年6月26日(土)～8月1日(日)
 月曜日休館(月曜日が休日の場合翌火曜日休館)
 入場者数及び開館日数 802人 32日間 出品点数 20点
 会 場 芸大芸術資料館陳列室
 関連事業 ギャラリートーク 担当:松井 7月6日(火) 参加者28人

名称	作者不詳	技法／形態	制作時期
蓮文	三浦景生	蠟染／屏風(2曲)	昭和56年
もだえ	木村斯光	膠彩／軸	大正7年
軍鶏	榊原紫峰	膠彩／軸	明治40年
淀川	星野空外	膠彩／軸	明治44年
南国	小野竹喬	膠彩／軸	明治44年
芥子	濱田観	膠彩／屏風(3曲)	昭和22年
髪	土田麦僊	膠彩／軸	明治44年
立葵	上村松篁	膠彩／額	昭和46年
百鬼夜行絵巻	作者不詳	墨画・部分膠彩／卷子	江戸時代後期
一遍上人絵伝(歓喜光寺本) 巻7	作者不詳	膠彩／卷子	明治32年
年中行事絵巻(巻9)	伝 田中親美	墨画／卷子	明治時代
源氏物語絵巻 五島美術館本	伝 田中親美	膠彩／卷子	明治時代
三好義継像	土佐光吉	墨画／裏打	室町時代
今井宗久像	(土佐光吉)	墨画／裏打	桃山時代
足利義輝像	土佐光吉	膠彩／裏打	室町時代
美術工芸学校絵画実習風景写真(山元春 拳授業風景)	作者不詳	白黒写真／台紙貼	明治32-40年
絵画専門学校第1回卒業写真	堀真澄	白黒写真／台紙貼	明治44年
色絵七宝透文手焙	作者不詳	焼成／立体	江戸時代中期
錆絵暦文茶碗	高橋道八(二 代)	焼成／立体	天保4年
赤絵金銀彩羊葉文様壺(未完)	富本憲吉	焼成／立体	昭和38年

第4期 平成の日本画

平成は新たな千年紀を迎えた時代で、歴史の節目を感じさせる。それは日本画の世界にもあてはまる。本学の教員をつとめた岩倉寿、小嶋悠司、竹内浩一、山岸純、山崎隆夫ら日展や創画会など美術団体に活躍する作家のみならず、本学に学んだ畠中光亨、林潤一らのように新しい枠組みの中で活躍する画家たちも増した。本展では、平成時代に制作された本学ゆかりの画家による日本画作品を展示した。



- 会 期 令和3年9月14日(火)～10月17日(日)
 月曜日休館(月曜日が休日の場合翌火曜日休館)
 入場者数及び開館日数 536人 30日間 出品点数 15点
- 会 場 芸大芸術資料館陳列室
- 関連事業 ギャラリートーク 担当:松尾 10月12日(火) 参加者22人

名称	作者不詳	技法／形態	制作時期
茂る季節	岩倉寿	膠彩／額	平成4年
放心	竹内浩一	膠彩／額	平成18年
向日葵	山崎隆夫	膠彩／額	平成3年
瀑声	林潤一	膠彩／額	平成19年
樹下還相	畠中光亨	膠彩／額	平成14年
穢土…生	小嶋悠司	膠彩・デトランプ／額	平成18年
嶋	上村淳之	膠彩／額	平成12年
早春譜	山岸純	膠彩／額	平成8年
湖畔	山岸純	膠彩／額	平成11年
エスキース2(放心)	竹内浩一	鉛筆描／額	平成18年頃
エスキース3(放心)	竹内浩一	鉛筆描／額	平成18年頃
エスキース4(放心)	竹内浩一	鉛筆描／額	平成18年頃
エスキース5(放心)	竹内浩一	鉛筆描／額	平成18年頃
デッサン(03)	小嶋悠司	コンテ描／額	平成15年
裸婦素描	石本正	鉛筆描／額	平成9年

第5期 KYOTO の YUGA ! 油彩画コレクション展

本館には、200点を越える油彩画のコレクションがある。本学卒業生や元教員、京都出身者など京都にゆかりのある作家たちの作品で構成されており、その中から、特に戦後から現代にかけて制作された作品を中心に展示した。



会 期 令和3年10月23日(土)～11月28日(日)
月曜日休館(月曜日が休日の場合翌火曜日休館)
入場者数及び開館日数 470人 32日間 出品点数 25点

会 場 芸大芸術資料館陳列室

関連事業 ギャラリートーク 担当:松井 11月16日(火) 参加者24人

名称	作者不詳	技法/形態	制作時期
岡山風景	市川正三	油彩/額	昭和25年
走鳥	須田国太郎	油彩/額	昭和28年
室内裸婦	津田周平	油彩/額	昭和27年
立つ	真野岩夫	油彩/額	昭和32年
丸の作品 (9)	木村嘉子	油彩/額	昭和40年
作品 No. 1	小牧源太郎	油彩/額	昭和36年
真夏の刻 61-B	関根勢之助	油彩/額	昭和36年
グロリア・エスパニア A	安田謙	油彩/額	昭和52年
港	今井憲一	油彩/額	昭和50年
標本	田村光義	樹脂彩/額	昭和56年
風	大串佐知子	油彩/額	昭和55年
JUL. 1990	森本岩雄	油彩/平面	平成2年
詩集	関根勢之助	彫刻/立体	平成11年
ベルンハルト・シュリンク著「朗読者」のために	関根勢之助	焼成・銀細工/立体	平成13年
レクイエム	関根勢之助	焼成/立体	平成14年
ジャングルジム(炉と灰)	関根勢之助	焼成/立体	平成14年
牛窓風景	伊庭伝次郎	油彩/額	昭和39年
藁塚	高林和作	油彩/額	昭和38年
飛翼	田村光義	水彩/額	昭和55年
スケッチブック(裸婦)	今井憲一	鉛筆描/冊子	昭和14年
スケッチブック(エスキース)	今井憲一	鉛筆描/冊子	昭和44-5年
スケッチブック	市川正三	鉛筆描・ペン描/冊子	昭和27年
スケッチブック	市川正三	鉛筆描・ペン描/冊子	昭和26年
スケッチブック	安田謙	鉛筆描/冊子	昭和30年
スケッチブック	安田謙	鉛筆描/冊子	昭和32年

C. その他の収蔵品展示事業

【@KCUA ギャラリー展示】

京都市立芸術大学芸術資料館収蔵品活用展「第十門第四類」

mamoru「おそらくこれは展示ではない（としたら、何だ?）」phase 0

会 期 令和3年12月11日（土）～12月26日（日）
月曜日休館（月曜日が休日の場合翌火曜日休館）

入場者数 409人 14日間 出品点数 71点

企 画 京都市立芸術大学ギャラリー@KCUA

会 場 京都市立芸術大学ギャラリー@KCUA

主 催 京都市立芸術大学

名称	作者	技法／形態	制作時期
竹内栖鳳絵手本集	竹内栖鳳	墨画・膠彩／卷子	明治37年
鹿	谷口香嶠	膠彩／軸	明治37年
松茸	山元春挙	墨画・膠彩／軸	明治36年
画学校書箆笥(粉本用)	作者不詳	木工／立体	明治13年頃
画学校書箆笥	作者不詳	木工／立体	明治13年頃
今熊野校舎玄関扉装飾ステンドグラス	作者不詳	ステンドグラス／額	大正15年
官吏人夫図	鈴木松年	膠彩／裏打	明治時代
唐子遊亀図	鈴木松年	膠彩／裏打	明治時代
唐子吹笛図	鈴木松年	膠彩／裏打	明治時代
点景人物図	巨勢小石	墨画／裏打	明治時代
点景人物図	巨勢小石	墨画／裏打	明治時代
点景人物図	巨勢小石	墨画／裏打	明治時代
点景人物図	巨勢小石	墨画／裏打	明治時代
羅漢図	鈴木松年	膠彩／裏打	明治時代
立花図	鈴木松年	膠彩／裏打	明治時代
僧侶図	鈴木松年	膠彩／裏打	明治時代
棹舟勢図	幸野樸嶺	墨画／裏打	明治時代
水瓶持つ唐子図	今尾景年	墨画／裏打	明治時代
樹法(点法)	池田雲樵	墨画／裏打	明治時代
樹法(点法)	池田雲樵	墨画／裏打	明治時代
樹法(点法)	池田雲樵	墨画／裏打	明治時代
梅図(枝)	巨勢小石	墨画／裏打	明治時代
蕨図	望月玉泉	墨画／裏打	明治時代
鷺草に蜻蛉図	望月玉泉	膠彩／裏打	明治時代
靈芝図	望月玉泉	膠彩／裏打	明治時代
雪の下図	望月玉泉	膠彩／裏打	明治時代
蜥蜴図	望月玉泉	膠彩／裏打	明治時代
秋草蠅螂図	作者不詳	膠彩／裏打	明治時代

池塘図	幸野楳嶺	膠彩／裏打	明治時代
花器薔薇金魚鉢図	池田雲樵	膠彩／裏打	明治時代
蓮葉魚菜図	池田雲樵	膠彩／裏打	明治時代
柗に雲雀図	望月玉泉	膠彩／裏打	明治時代
燕図	巨勢小石	膠彩／裏打	明治時代
蝸牛図	望月玉泉	膠彩／裏打	明治時代
蛇図	望月玉泉	膠彩／裏打	明治時代
狗児図	巨勢小石	墨画／裏打	明治時代
牛図	鈴木松年	膠彩／裏打	明治時代
鹿図	鈴木松年	膠彩／裏打	明治時代
放牛図	作者不詳	墨画淡彩／裏打	明治時代
すっぽん図	鈴木松年	膠彩／裏打	明治時代
鯉図	幸野楳嶺	墨画／裏打	明治時代
桃花山水図	望月玉泉	膠彩／裏打	明治時代
唐崎夜雨図	望月玉泉	膠彩／裏打	明治時代
月夜山水図	望月玉泉	膠彩／裏打	明治時代
牛車人物図	鈴木松年	膠彩／裏打	明治時代
門前図	鈴木松年	膠彩／裏打	明治時代
岩図	鈴木松年	墨画／裏打	明治時代
樹図	鈴木松年	墨画／裏打	明治時代
漁舟図	鈴木松年	墨画／裏打	明治時代
春景図	鈴木松年	膠彩／裏打	明治時代
柿鴉図	鈴木松年	膠彩／裏打	明治時代
雪中草庵図	原在泉	膠彩／裏打	明治時代
玩具図	望月玉泉	膠彩／裏打	明治時代
団扇図	幸野楳嶺	墨画／裏打	明治 21 年頃
蘭図(筆法)	池田雲樵	墨画／裏打	明治時代
明治二十二年十一月調校有品取調事件	京都府画学校	墨書／簿冊	明治 22 年
図書分類目録 第壹	京都市立美術工芸学校	墨書／冊子	
図書分類目録 第貳	京都市立美術工芸学校	墨書／冊子	
図書分類目録 第参	京都市立美術工芸学校	墨書／冊子	
図書粉本貸附簿 (生徒)	京都市立美術工芸学校	墨書／簿冊	大正 7-昭和 4 年
昭和 22 年 5 月参考品盗難被害一件	京都市立美術工芸学校・京都市立美術専門学校	ペン書／綴	昭和 22 年
美工絵専図書調	京都市立美術工芸学校・京都市立絵画専門学校	墨書／簿冊	明治 27-昭和 2 年
図書粉本貸附簿 (教員)	京都市立美術工芸学校・京都市立絵画専門学校	墨書／簿冊	明治 39-44 年
図書粉本貸附簿 (教員)	京都市立美術工芸学校・京都市立絵画専門学校	墨書／簿冊	明治 42-44 年
大正四年九月以降 図書粉本貸	京都市立美術工芸学校・京都市	墨書／簿冊	大正 4-13 年

附簿（教員）	立絵画専門学校		
図書粉本貸附簿（教員）	京都市立美術工芸学校・京都市立絵画専門学校	墨書／簿冊	大正 15-昭和 4 年
参考品台帳	京都市立絵画専門学校	ペン書／冊子	
昭和貳拾年六月拾貳日疎開品目録	京都市立絵画専門学校	墨書／簿冊	昭和 12 年
昭和廿六年一月廿五日現在調図書目録	京都市立美術専門学校・京都市立美術大学	孔版／冊子	昭和 26 年
昭和廿六年一月廿五日現在調図書現品不明目録	京都市立美術専門学校・京都市立美術大学	孔版／冊子	昭和 26 年
昭和廿六年一月廿五日現在調参考品目録	京都市立美術専門学校・京都市立美術大学	孔版／冊子	昭和 26 年

Ⅱ. 教育普及関係

A. 収蔵品貸出状況

本年度に学外貸出申請のあった収蔵品は下記のとおりである。

総計 申請件数 23 件 貸出点数 85 点

貸出先		公開期間
展覧会名など		
資料名	作者	形態 (員数)
滋賀県立美術館		2021/06/27～08/22
リニューアルオープン記念コレクション展「ひらけ！温故知新一重要文化財・桑実寺縁起絵巻を手がかりに一」展		
足利義晴像	土佐光茂	裏打 (1 枚)
足利義晴像	土佐光茂	裏打 (1 枚)
和泉市久保惣記念美術館		2021/09/12～11/07
特別展「土佐派と住吉派 其の二ーやまと絵の展開と流派の個性ー」		
四季花鳥図小下絵	土佐光清	卷子 (1 卷)
猫・竹雀図	土佐光文	裏打 (1 枚)
竹虎図小下絵	土佐光文	卷子 (1 卷)
王朝文化体感プログラム協議会		2021/07/10～09/05
「再現！姫君の空間～王朝装束の華やぎと輝きの世界へ～」展		
扇面写経下絵	竹内鳴鳳	卷子 (1 卷)
扇面写経下絵	竹内鳴鳳	卷子 (1 卷)
源氏物語絵巻 徳川美術館本旧乙巻	伝 田中親美	卷子 (1 卷)
小野雪見御幸絵巻	松井大浩・吉田友一・中島悠翠	卷子 (1 卷)
齋宮歴史博物館		2021/10/02～11/21
三重とこわか国体・三重とこわか大会記念特別展「齋宮平安五種競技ー弓・馬・鞠・鷹・相撲ー」		
鳥獣人物戯画 丙巻	川北霞峰	卷子 (1 卷)
北野天神縁起(承久本)(巻 2)	作者不詳	卷子 (1 卷)
年中行事絵巻(巻 3)	前田荻邨	卷子 (1 卷)
年中行事絵巻(巻 16)	伝 田中親美	卷子 (1 卷)
年中行事絵巻(巻 8)	伝 田中親美	卷子 (1 卷)
鳥獣人物戯画 丁巻	川北霞峰	卷子 (1 卷)
中津市歴史博物館		2021/09/18～11/07
鎌倉幕府と豊前国		
伝源頼朝像	作者不詳	軸 (1 幅)

石川県輪島漆芸美術館		2021/05/21～07/04
「生新の時 2021－漆芸の未来を拓く－」		
相	周逸喬	立体（5個）

京都府立堂本印象美術館		2021/10/09～11/23
特別企画展「山口華楊」		
樹	山口華楊	額（1面）

京都国立近代美術館・三菱一号館美術館・朝日新聞社企画事業本部		2021/11/16 ～ 2022/05/15
「上野リチ：ウィーンからきたデザイン・ファンタジー」		
壁面装飾図案(6)	上野リチ	台紙貼（1面）
壁面装飾図案(4)	上野リチ	台紙貼（1面）
日生劇場レストランアクトレス壁画	上野リチ	まくり（1式）
上野リチ指導「色彩構成」集団制作「祭」	京都市立美術大学デザイン科学生	折帖（1冊）
日生劇場レストランアクトレス壁画下絵	上野リチ	台紙貼（1面）
壁面装飾図案(1)	上野リチ	台紙貼（1面）
上野リチ指導「色彩構成」集団制作	京都市立美術大学デザイン科学生	折帖（1冊）
壁面装飾図案(3)	上野リチ	台紙貼（1面）
壁面装飾図案(7)	上野リチ	台紙貼（1面）
壁面装飾図案(10)	上野リチ	台紙貼（1面）
壁面装飾図案(11)	上野リチ	台紙貼（1面）
壁面装飾図案(2)	上野リチ	台紙貼（1面）

笠岡市立竹喬美術館		2021/10/23～12/05
「歴史を旅する 谷口香嶠」展		
端午巻物	谷口香嶠	卷子（1巻）
孔明望風図	谷口香嶠	額（1面）

兵庫陶芸美術館		2021/12/11 ～ 2022/02/27
「やきものの模様－動植物を中心に－」		
素描（羊歯）	富本憲吉	台紙貼（1面）

大津市歴史博物館		2022/03/12～04/17
山元春挙生誕150年記念企画展「蘆花浅水荘と山元春挙画塾」		
夕陽	高倉観崖	軸（1幅）
暗中出手	岡文涛	軸（1幅）
写生帖	広本進	冊子（1冊(114紙)）
月夜水辺図	川村曼舟	軸（1幅）
三輪	中野草雲	軸（1幅）
蚕邨暮靄	川村曼舟	軸（1幅）

七面鳥(雄)	広本進	軸 (1 幅)
七面鳥(雌)	広本進	軸 (1 幅)
花時	峰内晟光	軸 (1 幅)

サントリー美術館		2022/06/29～08/28
「一心の情景－歌枕」(仮称)		
飛香舎鳥居障子小下絵	土佐光貞・土佐光時	卷子 (1 卷)
清涼殿名所絵下絵	土佐光貞・土佐光時・土佐光孚	卷子 (1 卷)

丹波市立植野記念美術館		2022/01/15～03/13
「寅年・新春記念展 丹波を訪れた四人の巨匠たち」		
蓮池図画稿	幸野楳嶺	軸 (1 幅)
枝豆図 (骨描)	幸野楳嶺	裏打 (1 枚)
松茸図	幸野楳嶺	裏打 (1 枚)
雪中梅図	幸野楳嶺	裏打 (1 枚)
龍馬負河図	幸野楳嶺	軸 (1 幅)
栗図 (骨描)	幸野楳嶺	裏打 (1 枚)

一般財団法人林美術財団名都美術館		2023/04/07～05/14
〈特別展〉徳岡神泉－暁闇に輝く星を求めて－		
水汀	徳岡神泉	軸 (1 幅)
自画像	徳岡神泉	額 (1 面)
牡丹(落花)	徳岡神泉	卷子 (1 卷 3 図)
晩秋	徳岡神泉	額 (1 面)

石川県立美術館		2022/04/24～05/22
「師弟の共演～石川ゆかりの作家と巨匠たち～」		
森	下村正一	屏風(2 曲 1 双)

三重県立美術館		2022/04/23～06/19
「開館 40 周年記念 宇田荻邨 展」		
野々宮	宇田荻邨	額 (1 面)

米沢市上杉博物館		2022/04/16～06/19
「戦国京都と上杉家」		
足利義晴像	土佐光茂	裏打 (1 枚)
足利義輝像	土佐光吉	裏打 (1 枚)
三好義継像	土佐光吉	裏打 (1 枚)

公益財団法人芳泉文化財団		2022/06/04～06/12
公益財団法人芳泉文化財団 10 周年記念特別展「模写の近代 模写の現代」		
竹林七妍図(勝川春章)	入江波光	軸 (1 幅)
十二天像 水天像	入江波光	軸 (1 幅)

法隆寺金堂六号壁観音菩薩像	林司馬	額 (1面)
釈迦成道図	村上華岳	軸 (1幅)
阿弥陀聖衆来迎図	入江波光・辻松喬	軸 (3幅)
伴大納言絵詞(抄出)	松元道夫	卷子 (1巻)
伴大納言絵詞(抄出)	松元道夫	卷子 (1巻)

大分市美術館		2022/09/30~11/20
特別展「福田平八郎と大分の日本画家たち―首藤雨郊、高倉観崖、牧皎堂」		
雨後	福田平八郎	屏風(6曲1双)
夕陽	高倉観崖	軸 (1幅)
鷺	牧皎堂	軸 (1幅)
芙蓉	高倉観崖	平面 (1面)

滋賀県立安土城考古博物館		2022/04/23 ~ 2202/06/05
「戦国時代の近江・京都―六角氏だってすごかった！！―」		
細川澄元像	土佐家	裏打 (1枚)
三好実休像	土佐家	裏打 (1枚)
足利義晴像	土佐光茂	裏打 (1枚)
足利義政像	土佐家	裏打 (1枚)
足利義輝像	土佐光吉	裏打 (1枚)
足利義輝像	土佐光吉	裏打 (1枚)

塗森 一輝		2022/02/22~02/27
蠢くものたち展		
over the wall	塗森一輝	立体 (1個)

京都市美術館・朝日新聞社企画事業本部		2023/04/04~05/28
「生誕100年 回顧展 石本正」		
二人の裸婦	石本正	額 (1面)

渋谷区立松濤美術館		2022/06/18~08/14
「津田青楓 図案と、時代と、」		
書籍費及参考品費精算書	谷口香嶺	冊子 (1冊(6丁))
参考品購入精算書(神阪吉隆)	京都市立美術工芸学校	簿冊 (1冊(3丁))
織物模様図案(画題：牽牛花)	奥村耕仙ほか	冊子 (1冊)
陶器模様図案	奥村耕仙ほか	冊子 (1冊)
藤花蒲公英応用卓被図案	秦テルヲ	軸 (1幅)

B. 特別閲覧許可状況

本学収蔵品の特別閲覧状況は、下記の通りである。

学内閲覧	9件
学内貸出	38件
学外研究者閲覧	9件
資料撮影	1件
総計	57件

C. 原板貸出許可状況

本学収蔵品の写真原板等の貸出許可状況は、下記の通りである。

印刷物掲載のため	18件
デジタル制作物掲載のため	1件
展示物制作のため	1件
総計	20件

D. 博物館学実習受入状況

本学博物館学課程の博物館学実習について、本施設では下記の者を受け入れた。

山本 悠葵	中原 愛美	渡邊 京子	中村 百花
七類 凵南	中原 実香	小倉 美沙紀	伊智 万莉奈
下村 悠天	林田 恵実	國松 誌野	村尾 慕恵
杉本 麻衣	藤澤 恵	北 幸都乃	恒川 日和
高橋 果歩	松本 理沙	酒井 楓	大西 由羽
高橋 由莉	水谷 天音	山田 歩実	長谷川 浩大
伊達 奈々実	山本 稀平	唐田 綾子	

以上 27名

Ⅲ. 保存管理関係

A. 収蔵品補修装備状況

本年度補修修理または装備を行った収蔵品は、下記の通りである。

総計 39件 49点

名称 作者	員数	内容	依頼業者
蓋付鉢 萊山	1 個	桐箱新調。	佐々木墨彩堂
花文徳利 作者不詳	1 個	桐箱新調。	佐々木墨彩堂
碗 作者不詳	1 個	桐箱新調。	佐々木墨彩堂
高取焼角形水指 作者不詳	1 個	桐箱新調。	佐々木墨彩堂
青備前徳利 作者不詳	1 個	桐箱新調。	佐々木墨彩堂
染付ビール呑 作者不詳	1 個	桐箱新調。	佐々木墨彩堂
朝鮮唐津掛花生 作者不詳	1 個	桐箱新調。	佐々木墨彩堂
菊文壺 作者不詳	1 個	桐箱新調。	佐々木墨彩堂
古瀬戸飴釉耳付壺 作者不詳	1 個	桐箱新調。	佐々木墨彩堂
筒型水指 作者不詳	1 個	桐箱新調。	佐々木墨彩堂
花文皿 作者不詳	1 個	桐箱新調。	佐々木墨彩堂
染付鉢 中根	1 個	桐箱新調。	佐々木墨彩堂
鉢 作者不詳	1 個	桐箱新調。	佐々木墨彩堂
色絵花文皿 作者不詳	1 個	桐箱新調。	佐々木墨彩堂
白磁花形コーヒ一碗 作者不詳	1 個	桐箱新調。	佐々木墨彩堂
青磁花生 作者不詳	1 個	桐箱新調。	佐々木墨彩堂
百合図水指 作者不詳	1 個	桐箱新調。	佐々木墨彩堂

大原女蒔絵切炭形香合 伝 不一	1 個	桐箱新調。	佐々木墨彩堂
外青磁内色絵算木文向付 作者不詳	1 個	桐箱新調。	佐々木墨彩堂
染付岩塩入 作者不詳	1 個	桐箱新調。	佐々木墨彩堂
朝鮮会寧焼茶碗 作者不詳	1 個	桐箱新調。	佐々木墨彩堂
牡丹図水指 作者不詳	1 個	桐箱新調。	佐々木墨彩堂
祥瑞手六角小皿 作者不詳	1 個	桐箱新調。	佐々木墨彩堂
祥瑞染付中皿 作者不詳	1 個	桐箱新調。	佐々木墨彩堂
祥瑞染付中皿 作者不詳	1 個	桐箱新調。	佐々木墨彩堂
古染付高土図六角皿 作者不詳	1 個	桐箱新調。	佐々木墨彩堂
絵高麗鉢 作者不詳	1 個	桐箱新調。	佐々木墨彩堂
色絵蝶図花瓶 作者不詳	1 個	桐箱新調。	佐々木墨彩堂
色絵双龍丸紋花瓶 作者不詳	1 個	桐箱新調。	佐々木墨彩堂
色絵曲水宴図花瓶 作者不詳	1 個	桐箱新調。	佐々木墨彩堂
鳥獸花文瓶 作者不詳	1 個	桐箱新調。	佐々木墨彩堂
壺 作者不詳	1 個	桐箱新調。	佐々木墨彩堂
山水図(文嘉) 入江波光	4 幅	軸改装。桐箱新調。	佐々木墨彩堂
正倉院御物模本 作者不詳	3 卷	卷子装丁。	佐々木墨彩堂
獅子(竹内栖鳳) 徳田隣斎	1 幅	軸改装。桐箱新調。	佐々木墨彩堂
盛夏午後(竹内栖鳳) 徳田隣斎	1 幅	軸改装。桐箱新調。	佐々木墨彩堂
八瀬祭図屏風 土佐家	6 枚	裏打。	佐々木墨彩堂
十六羅漢図第五 諾距羅(蔡山) 谷口香嶠	1 枚	裏打。	佐々木墨彩堂

鶺鴒図 作者不詳	1枚	裏打。	佐々木墨彩堂
-------------	----	-----	--------

