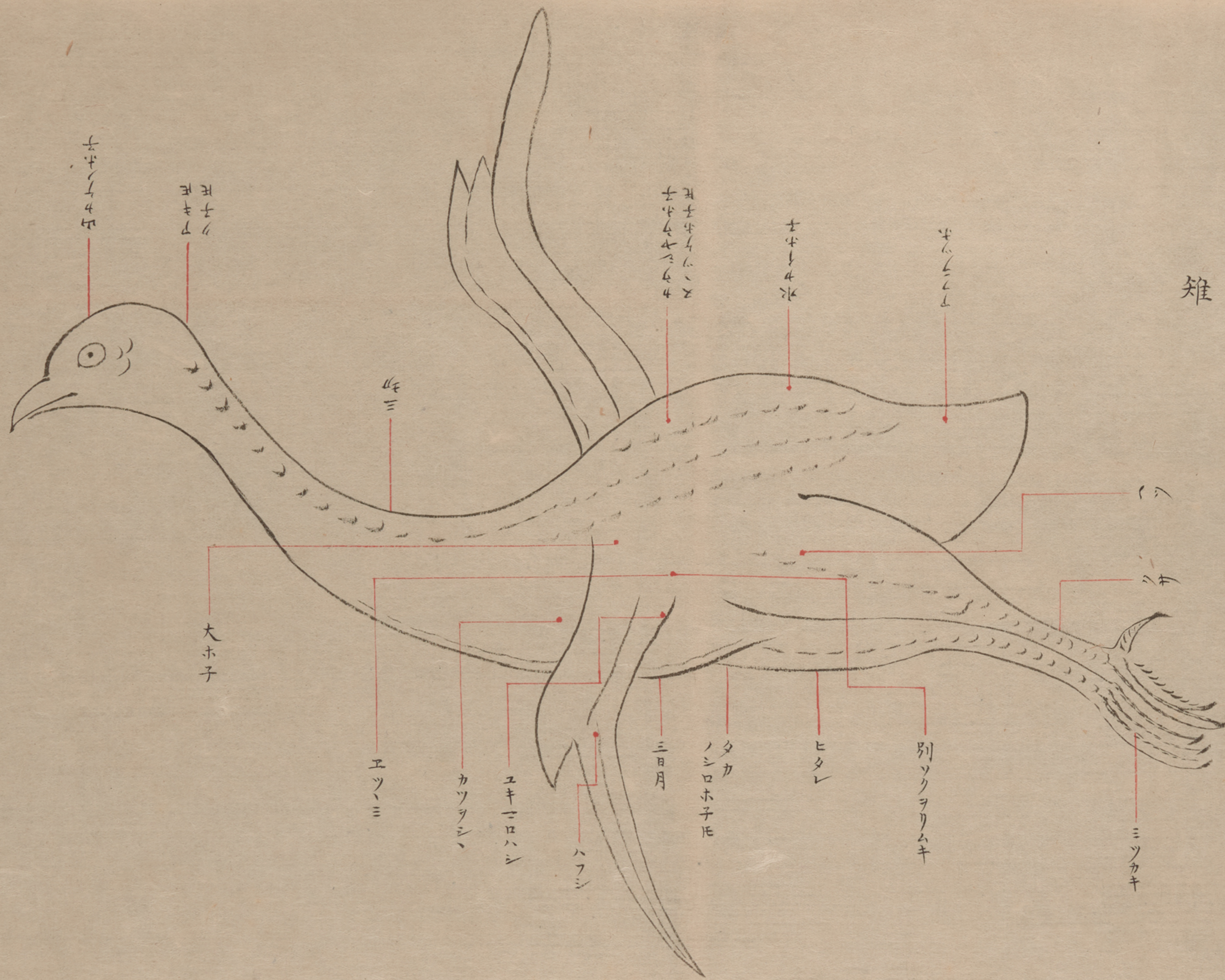


鳥魚

雉

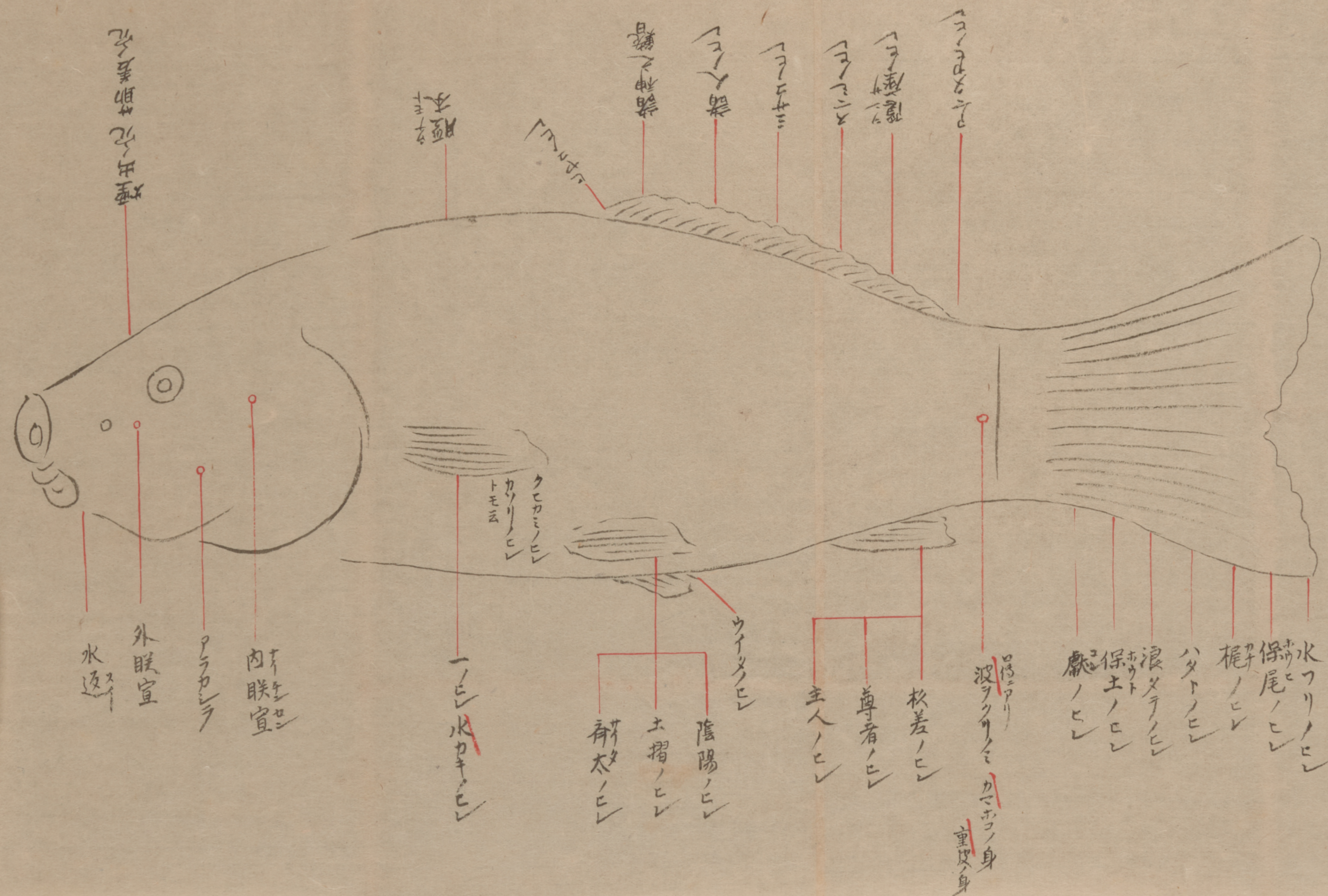


鯉

御厨子所預宗衛朝臣鈔出記曰武家料理覺略云
一鯉尺大小之事 但目ヨリ下ッ寸ノ定云々
二尺六寸ヨリ上ッ大鯉トス一尺八寸ヨリ二尺五寸
下ッ中ノ鯉トス一尺七寸ヨリ下ッ小鯉ト定也
鯉之籍同若トコロノ事

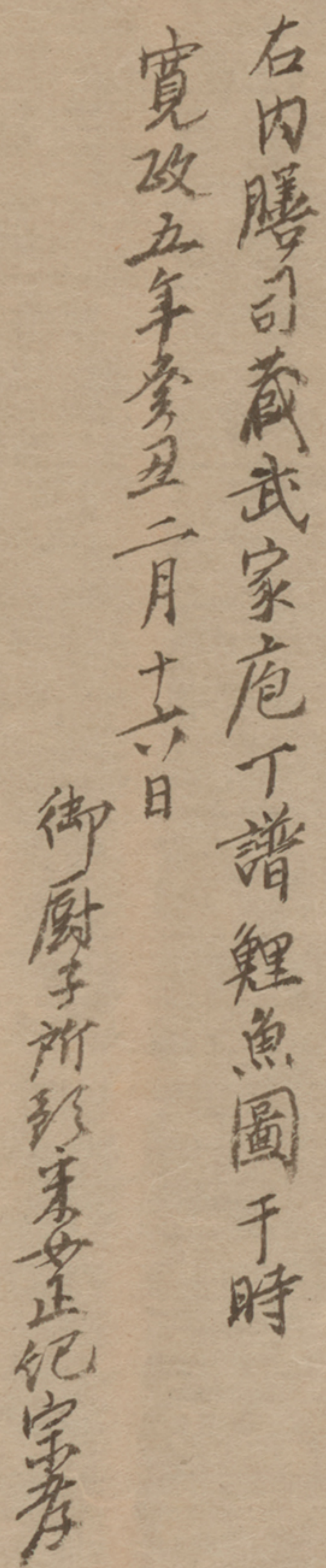
鯉

御厨子所預宗衡朝臣鈔出記曰武家料理覺語云
 一鯉尺大小之事 但目ヨリ下ッ寸ノ定云々
 二尺六寸ヨリ上ッ大鯉トス一尺八寸ヨリ二尺五寸
 三ッ寸中ノ鯉トス一尺七寸ヨリ下ッ小鯉ト定也
 鯉之鰭同若トコロノ事



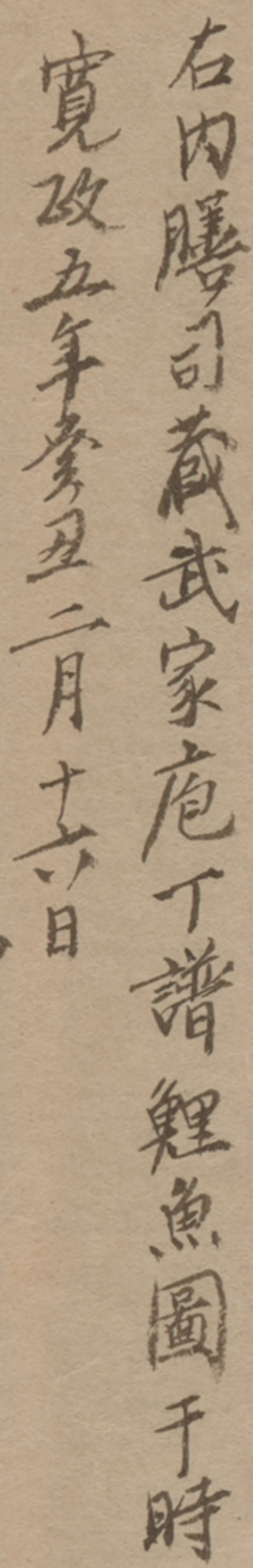
以御厨子所預宗衡朝臣鈔出記曰武家料理覺語云
 一鯉尺大小之事 但目ヨリ下ッ寸ノ定云々
 二尺六寸ヨリ上ッ大鯉トス一尺八寸ヨリ二尺五寸
 三ッ寸中ノ鯉トス一尺七寸ヨリ下ッ小鯉ト定也
 鯉之鰭同若トコロノ事

武家庵下譜所載鯉圖



御厨子所記事正紀字考

武家庵下譜所載鯉圖



御厨子所記事正紀字考

寬政五年癸丑二月十九日摸

貞幹

馬醫圖附錄藥草圖
喜蘭草圖云佛座



馬醫圖附錄藥草圖
喜蘭草圖云佛座



本草綱目地錦曰金瘡小草附錄云味甘平無毒主金瘡止血長肌斷鼻中衄血取葉按傳亦煮汁服折血瘀及卒下血又預和石灰杵為丸日乾臨時創傳之生江南村落田野間下濕地高一二寸許如薺而葉短春夏間有淺紫花長一稊米許

物產家說金瘡小草 キランサウ ゴクノカニノフタ 三月頃ニ生ヌ四方へ這テ圓ク叢生ス葉莖毛アリ鋸齒ノ厚ニ葉背及莖共ニ紫色花ハ葉間ニ一ツ宛附ク紫色ニ青ニリ狀野菊ノ如シ實小ク蒂ノ中ニ四ツ目ニテリテアリ熟スハ褐色ニ成

貞幹按馬醫圖附錄藥草圖曰喜蘭草佛座
本邦七種菜中佛座金瘡小草可知矣喜蘭
一作嘉蘭者誤寫



馬醫圖附錄藥草圖
喜蘭草圖云佛座



本草綱目地錦曰金瘡小草附錄云味甘平無毒主金瘡止血長肌斷鼻中衄血取葉按傳亦煮汁服新血瘀及卒下血又預和石灰杵為丸日乾臨時剉傳之生江南村落田野間下濕地高一二寸許如薺而葉短春夏間有淺紫花長一稊米許

物產家說金瘡小草 キラニサウ ゴクノカニノフタ 三月頃ニ生ヌ四方へ這テ圓ク叢生ス葉莖毛アリ鋸齒ノ厚ニ葉背及莖共ニ紫色ニ花ハ葉間ニ一ツ宛附ク紫色ニ青ニリ狀野菊ノ如シ實小ク蒂ノ中ニ四ツ目ニテリテアリ熟スハ褐色ニ成

貞幹按馬醫圖附錄藥草圖曰喜蘭草佛座
本邦七種菜中佛座金瘡小草可知矣喜蘭
一作嘉蘭者誤寫

癸丑春日藤貞幹識



京都
市
藥
學
校
印

コキョウ



ホトトギス

タモウリ

