

Annual report

メタデータ	言語: jpn 出版者: 公開日: 2018-03-31 キーワード (Ja): キーワード (En): 作成者: メールアドレス: 所属:
URL	https://kcua.repo.nii.ac.jp/records/221

This work is licensed under a Creative Commons Attribution-NonCommercial-ShareAlike 3.0 International License.



事業報告（平成 28 年度）

ANNUAL REPORT（April 1,2016～March 31,2017）

I. 展示関係

A. 収蔵品展一覧

芸術資料館収蔵品展

第 1 期 覧古考新一新収蔵品展

近年新たに収蔵した宮本道夫，山本六郎，野村耕など本学ゆかりの作家による作品や資料の中から，当館では初公開となるものを中心に展示。

会 期 平成 28 年 4 月 12 日（火）～5 月 15 日（日）

入場者数及び開館日数 868 人 30 日間 出品点数 39 点

第 2 期 四季を描く－近代花鳥風月

四季の風景を描いた日本画，洋画を展示。村上華岳や榊原苔山，黒田重太郎などの作品を出品。

会 期 平成 28 年 5 月 21 日（土）～6 月 26 日（日）

入場者数及び開館日数 931 人 32 日間 出品点数 23 点

第 3 期 妖怪三昧－異形のものゝ棲むところ

当館が収蔵する《付喪神絵詞》《百鬼夜行絵巻》《土蜘蛛草紙》等を通して，有象無象の妖怪世界を紹介。

会 期 平成 28 年 7 月 2 日（土）～8 月 5 日（金）

入場者数及び開館日数 2,162 人 30 日間 出品点数 13 点

第 4 期 平安百景－粉本にみる明治の京都

望月玉泉が描いた《平安百景図》を弟子たちが模写した粉本の展示。古都の趣き漂う寺社や庭園の風景から，時代の移り変わりを感じさせる街灯輝く四条河原の風景まで，明治の京都を紹介。

会 期 平成 28 年 9 月 20 日（火）～10 月 23 日（日）

入場者数及び開館日数 674 人 30 日間 出品点数 33 点

第 5 期 美人画－粧いと風俗

土田麦僊《髪》や木村斯光《もだえ》等，優美で色香のあるしぐさや華麗な模様の着物が目を引く作品を出品。

会 期 平成 28 年 10 月 29 日（土）～12 月 4 日（日）

入場者数及び開館日数 2,311 人 33 日間 出品点数 32 点

会 場 芸大芸術資料館陳列室 月曜日休館（月曜日が休日の場合翌火曜日休館）

◎総計 6,946 人（155 日開室）（展示点数 140 点）

B. 展示概要

第1期 覧古考新—新収蔵品展

会 期 平成28年4月12日(火)～5月15日(日)
 月曜日休館(月曜日が休日の場合翌火曜日休館)
 入場者数及び開館日数 868人 30日間
 出品点数 39点

会 場 芸大芸術資料館陳列室

関連事業 ギャラリートーク 担当：田島 5月10日(火) 参加者 21人



名称	作者	技法／形態	制作時期
密	野村耕	膠彩／額	昭和50年
オールド・コレクションB	野村耕	膠彩／額	昭和62年
オールド・コレクションA	野村耕	膠彩／額	昭和62年
無題	野村耕	紙工／額	平成2年
俊照阿闍梨	山本六郎	墨画／軸	昭和61年
山水画屏風	山本六郎	墨画／屏風(6曲)	平成8-11年
晴好雨奇	山本六郎	墨画／軸	平成9年
蓮如上人像	宮本道夫	膠彩／軸	昭和63年
立花鑑連像	宮本道夫	膠彩／軸	平成元年
法隆寺金堂壁画菩薩像	宮本道夫	裏打／膠彩	昭和51年
PRINTLAB 2015 : + I	鈴木結紀子・永吉チサキ・永松奈奈・藪下紘可・田中保奈美・上田優奈・小西景子・木下珠奈・坂東志保	版画／まくり	平成27年
富本憲吉宛葉書	南薫造	ペン書／まくり	明治-大正頃
素描	野村耕	膠彩／まくり	昭和22年
素描	野村耕	鉛筆描・膠彩／まくり	昭和22年
素描	野村耕	パステル描／まくり	昭和時代
素描	野村耕	墨画／まくり	昭和30年
スケッチブック	野村耕	鉛筆描・ペン描・コンテ描／冊子	昭和時代
スケッチブック	野村耕	鉛筆描・ペン描／冊子	昭和時代
上野リチ指導「色彩構成」集団制作	京都市立美術大学デザイン科学生	貼絵・着彩／折帖	昭和36年
スター食堂出町分(支)店：設計図：建図・断面図	上野建築事務所	インク描／マット装	昭和5年
Misty Dutch 68	木村秀樹	スクリーンプリント／まくり	平成19年
My Deer died	出原 司	リトグラフ／まくり	平成19年
‘collage 2 (yellow post)’	Jörg SCHMEISSER	エッチング／まくり	平成19年

第2期 四季を描く—近代花鳥風月

会 期 平成28年5月21日(土)～6月26日(日)
 月曜日休館(月曜日が休日の場合翌火曜日休館)
 入場者数及び開館日数 795人 32日間
 出品点数 23点

会 場 芸大芸術資料館陳列室

関連事業 ギャラリートーク 担当: 田島 6月21日(火) 参加者 28人



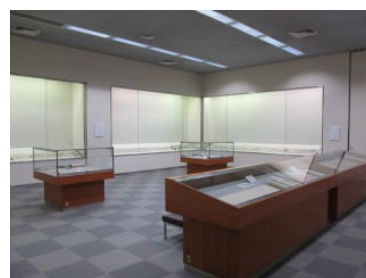
名称	作者	技法/形態	制作時期
早春	榊原苔山	膠彩/屏風(4曲)	昭和3年
二月の頃	村上華岳	膠彩/軸	明治44年
平安春色	黒田重太郎	油彩/額	昭和14年
仏法僧	三輪晁勢	膠彩/額	昭和45年
立葵	上村松篁	膠彩/額	昭和46年
蓮池	今井憲一	油彩/額	昭和18年
野々宮	宇田荻邨	膠彩/額	昭和33年
深秋	曲子光男	膠彩/屏風(2曲)	昭和8年
清水寺秋景	川端彌之助	油彩/額	昭和11年
動物園	川端彌之助	油彩/額	昭和12年
農家	池田遙邨	水彩/まくり	大正元年
風景	池田遙邨	水彩/まくり	大正2年
浜	池田遙邨	水彩/まくり	大正2年
晩秋の山	池田遙邨	水彩/まくり	大正2年
大阪博物館前	池田遙邨	水彩/まくり	大正2年
冬の堤	池田遙邨	水彩/まくり	大正4年
風景	池田遙邨	水彩/まくり	大正4年
綬ケイ・虹キジ	石崎光瑤	鉛筆描・膠彩/冊子	大正一昭和時代
綬ケイ・母衣風鳥・石楠花	石崎光瑤	鉛筆描・膠彩/冊子	大正一昭和時代
水鳥	石崎光瑤	鉛筆描・膠彩/冊子	大正一昭和時代
雪・芒・粟・椿・寒菊・南天	石崎光瑤	鉛筆描・膠彩/冊子	大正一昭和時代
タンポポ・花ザクロ・ガンピ・蓮	石崎光瑤	鉛筆描・膠彩/冊子	大正一昭和時代
ザクロ実・露草・綿・フキノ台・ 芦	石崎光瑤	鉛筆描・膠彩/冊子	大正一昭和時代
蓮ザクロ実・露草・綿・フキノ台・ 芦	石崎光瑤	鉛筆描・膠彩/冊子	大正一昭和時代

第3期 妖怪三昧—異形のもの棲むところ

会 期 平成28年7月2日(土)～8月5日(金)
 月曜日休館(月曜日が休日の場合翌火曜日休館)
 入場者数及び開館日数 2,162人 30日間
 出品点数 13点

会 場 芸大芸術資料館陳列室

関連事業 ギャラリートーク 担当:松尾 7月12日(火) 参加者32人



名称	作者	技法/形態	制作時期
付喪神絵詞 上巻	作者不詳	墨画・部分膠彩/卷子	江戸時代後期
土蜘蛛草紙	作者不詳	墨画・部分膠彩/卷子	不詳
不動利益縁起	作者不詳	墨画・部分膠彩/卷子	不詳
鳥獣人物戯画 丙巻	川北霞峰	墨画/卷子	明治33年頃
春日権現霊験記 巻4	奥村芳外	膠彩/卷子	明治31年
百鬼夜行絵巻	作者不詳	墨画・部分膠彩/卷子	江戸時代後期
北野天神縁起(承久本)巻8	作者不詳	膠彩/卷子	明治31年
餓鬼草紙	中島悠翠・松井大浩・梅原藤坡・磯田又一郎	膠彩/卷子	昭和8年
金光明経下絵	森島好樹・吉田義夫・川口金作	墨画/卷子	昭和13年
大江山絵詞 巻2	作者不詳	墨画・部分膠彩/卷子	江戸時代後期
大江山絵詞 巻3	作者不詳	墨画・部分膠彩/卷子	江戸時代後期
道成寺縁起 上巻	森島好樹・中島悠翠・吉田友一・林司馬・阿部能人・芝正雄	膠彩/卷子	昭和15年
道成寺縁起 下巻	森島好樹・中島悠翠・吉田友一・林司馬・阿部能人・芝正雄	膠彩/卷子	昭和15年

第4期 平安百景—粉本にみる明治の京都

会 期 平成28年9月20日(火)～10月23日(日)
 月曜日休館(月曜日が休日の場合翌火曜日休館)
 入場者数及び開館日数 674人 30日間
 出品点数 33点

会 場 芸大芸術資料館陳列室

関連事業 ギャラリートーク 担当：田島 10月18日(火) 参加者43人



名称	作者	技法／形態	制作時期
御陰之図	藤井玉欄	墨画・膠彩／まくり	明治23年
南賀茂明神神社	藤井玉欄	墨画・膠彩／まくり	明治24年
祇園神社之図	藤井玉欄	墨画・膠彩／まくり	明治24年
平野夜桜	玉楼	墨画・膠彩／まくり	明治24年
鷹峰之図	藤井玉欄	墨画・膠彩／まくり	明治24年
洛西野々宮之図	望月玉溪	墨画・膠彩／まくり	明治22年
愛宕山渡猿橋之図	玉圓	墨画・膠彩／まくり	
松之尾神社	玉潭	墨画・膠彩／まくり	明治23年
長岡天神図	加藤一良	墨画・膠彩／まくり	明治23年
山鼻晚楓	玉楼	墨画・膠彩／まくり	
稻荷神社之図	藤井玉欄	墨画・膠彩／まくり	明治24年
石峰石仏	玉楼	墨画・膠彩／まくり	明治24年
洛南伏見観月橋之図	望月玉溪	墨画・膠彩／まくり	明治23年
仙洞清望図	藤井玉欄	墨画・膠彩／まくり	明治24年
鴨磧納涼之図	望月玉溪	墨画・膠彩／まくり	
神苑観雪	玉楼	墨画・膠彩／まくり	明治24年
幸橋雨中之図	藤井玉欄	墨画・膠彩／まくり	明治24年
霊山招魂ノ図	玉山	墨画・膠彩／まくり	明治24年
版画下絵	望月玉泉	墨画・膠彩／まくり	
大沢池	作者不詳	墨画・膠彩／まくり	
木島神社	作者不詳	墨画・膠彩／まくり	
長岡天神秋景	望月玉泉	墨画／まくり	
西大谷	光美	墨画・膠彩／まくり	明治15年
平安名所真景写生	作者不詳	墨画・膠彩／冊子	
銀閣寺	作者不詳	墨画・膠彩／まくり	
金閣寺	作者不詳	墨画・膠彩／まくり	
金閣寺	作者不詳	墨画・膠彩／まくり	

二條城裏手之出火	作者不詳	墨画・膠彩／まくり	明治 23 年
藤之森本社	作者不詳	墨画・膠彩／まくり	
真景写生	作者不詳	墨画・膠彩／冊子	
鷺森雨中新緑 梅ノ宮雪景	作者不詳	墨画・膠彩／まくり	
神楽岡吉田神社	作者不詳	墨画・膠彩／まくり	文久 2 年
鹿飛	作者不詳	墨画／まくり	
(特別出品) 寄合書画 漸入佳境	江馬天江・森寛斎・ 田村月樵・巨勢小 石・富岡鉄斎・鈴木 松年	墨画・膠彩／まくり	明治 21 年

第 5 期 美人画 — 粧いと風俗

会 期 平成 28 年 10 月 29 日 (土) ～12 月 4 日 (日)
 月曜日休館 (月曜日が休日の場合翌火曜日休館)
 入場者数及び開館日数 2,311 人 33 日間
 出品点数 32 点

会 場 芸大芸術資料館陳列室

関連事業 ギャラリートーク 担当：田島 11 月 29 日 (火) 参加者 29 人



名称	作者	技法／形態	制作時期
正遷宮	本多貞翠	膠彩／屏風(2 曲)	大正 3 年
日傘	見城白厓	膠彩／軸	大正 3 年
外出前	大西莊観	膠彩／軸	大正 3 年
はなび線香	板倉星光	膠彩／屏風(2 曲)	大正 6 年
髪	土田麦僊	膠彩／軸	明治 44 年
三五夜中	佐藤光華	膠彩／軸	大正 8 年
もだえ	木村斯光	膠彩／軸	大正 7 年
美人 冬の夜更	不動立山	膠彩／軸	明治 45 年
鸚鵡	鄭褰裳	膠彩／軸	大正 3 年
麗艷	森谷南人子	膠彩／軸	大正 2 年
婦人	赤尾晃邨	膠彩／軸	大正 15 年
結髪沿革図 (桃山期並徳川初期 女子ノ部 1)	西村霞明	墨画／軸	大正 6 年
結髪沿革図 (江戸後期男子並児 童ノ部)	川本参江	墨画／軸	大正 6 年
結髪沿革図 (徳川後期女子ノ部 1)	川本参江	墨画／軸	大正 6 年
結髪沿革図 (徳川後期女子ノ部 2)	川本参江	墨画／軸	大正 6 年

唐草家紋散蒔絵歯黒道具一式	作者不詳	蒔絵／立体	江戸時代
黒漆角盥	作者不詳	きゅう漆／立体	江戸時代
銀鍍金珊瑚入牡丹びらびら簪	作者不詳	彫金・鍍金／立体	江戸時代
銀鍍金珊瑚入牡丹びらびら簪	作者不詳	彫金・鍍金／立体	江戸時代
銀珊瑚入牡丹蝶飾前挿	作者不詳	彫金／立体	江戸時代
鼈甲台菱紋蒔絵櫛	作者不詳	蒔絵／立体	江戸時代
銀珊瑚入牡丹鼓飾びらびら簪	作者不詳	彫金／立体	江戸時代
銀植木道具形変り簪	作者不詳	彫金／立体	江戸時代
木台珊瑚飾り扇に秋草蒔絵櫛	作者不詳	蒔絵／立体	江戸時代
鼈甲台珊瑚飾り柿蒔絵櫛	作者不詳	蒔絵／立体	江戸時代
鼈甲台片身替片輪車蒔絵櫛	作者不詳	蒔絵／立体	江戸時代
銀珊瑚入梅花鈴付びらびら簪	作者不詳	彫金／立体	江戸時代
銀鍍金桐鳳凰文簪	作者不詳	彫金・鍍金／立体	江戸時代
金銅唐草毛彫櫛	作者不詳	彫金／立体	江戸時代
木台印章蒔絵簪形笄	作者不詳	蒔絵／立体	江戸時代
木台近江八景蒔絵櫛	作者不詳	蒔絵／立体	江戸時代
鼈甲台秋草蒔絵笄	作者不詳	蒔絵／立体	江戸時代



第2期 四季を描くー近代花鳥風月
ギャラリートーク



第5期 美人画ー粧いと風俗
ギャラリートーク



第3期 妖怪三昧ー異形のものゝ棲むところ
ギャラリートーク

C. その他の収蔵品展示事業

【@KCUA ギャラリー展示】

京都市立芸術大学芸術資料館収蔵品展

「ART であしあと 7—正方形の扉から 版画専攻共同製作 “PRINTLAB”」

会 期 2016年8月4日(木)～8月14日(日)月曜日休館
入場者数 518人 10日間 出品点数 77点
会 場 京都市立芸術大学ギャラリー@KCUA
主 催 京都市立芸術大学



本展覧会は、堀川御池ギャラリー（ギャラリー@KCUA）における主催事業のひとつである。本学が主催者となり、本館が企画して、連携推進課事業推進担当が担当実施した。大学卒業・修了作品の紹介を目的とする展覧会をシリーズ企画し、その第7回にあたる今回は、芸術資料館の収蔵品より、本学の版画専攻において毎年制作されている共同制作“PRINTLAB”のうち77点を展示した。

会場挨拶

ごあいさつ

学生と教員の関係から生まれる学びの足跡を、作品を通して紹介する「アートであしあと」の第7回は、本学芸術資料館の収蔵品より、本学の版画専攻において毎年制作されている共同制作“PRINTLAB”を紹介します。

本学における版画教育は1963年にはじまります。当時はまだ正規のカリキュラムはなく、西洋画科に吉原英雄・古野由男を迎え、集中実技として行われました。やがて60年代末の学生運動を受けて大学の改革案が作られ、同科の中に版画教室が設置されたのが1970年です。そして大学が沓掛に移転した1980年からはそれまで西洋画専攻の中におかれた版画教室が版画専攻として独立して今に至ります。本学の半世紀に及ぶ版画教育の歴史は、京都の版画創作の拠点として重要な役割を果たしました。

沓掛校舎に生まれた版画専攻では、やがて授業の中にポートフォリオの制作を組み込むようになります。ポートフォリオとは、本来書類を入れる平らなケースのこと。版画のシートをひとつにまとめた組作品をいいます。はじめは、それぞれの学生が自分の作品で組作品を作っていたのですが、やがてひとつの主題のもと、卒業生・修了生が共同制作するようになります。現在大学に遺る最も古いポートフォリオが8枚のシートで構成される”音”で、1994年の卒業作品として買い上げられました。それまで、大きさがばらついていたものを25cm四方に統一して、ひとつの規格の中で工夫を競うようになります。1996年からは大きさのみならず装幀も規格化された”PRINTLAB”のシリーズが始められます。ユニークな制作の主題は、作者たちが相談して決定します。意外な主題をどのような切り口で自分自身の表現に変えていくのか、小さな世界ですが実に多様です。”PRINTLAB”は現在も継続して制作されており、毎年芸術資料館の資料として登録されています。版画専攻の学生の作品は、ほぼ全員のもので、学校に保存されていることになります。

版画に興味を持たれる方はもちろん、多様なテーマと多彩な技法による視覚的な面白さは、どなたにも楽しんでいただけるものと思います。皆様どうぞごゆっくりご鑑賞ください。

名称	作者	技法／形態	制作時期
PRINTLAB 1997 : カルテ	浅田香苗・内山彩・大崎宜之・関谷由子・三宅砂織・森田健・太田地子・大西伸明・集治千晶		
内と外のバランスがくずれかける	浅田香苗	多色木版／まくり	平成9年
baby bone	内山彩	アクアチント・ドライポイント／まくり	平成9年
D-Body	大崎宜之	エッチング・アクアチント・コラージュ／まくり	大正3年
burp	関谷由子	リトグラフ／まくり	大正4年
ものもらい	三宅砂織	リトグラフ／まくり	大正7年
Transformer-Z	森田健	セリグラフ／まくり	大正7年
脱皮	太田地子	多色木版／まくり	
Slight decrease "banana"	大西伸明	アクアチント・コラージュ／まくり	
赤頭痛	集治千晶	エッチング・アクアチント・ドライポイント／まくり	
PRINTLAB 1998 : 京名所十三景	石本幸江・太田興美・大淵信也・小谷緑・神田和也・檜原こころ・林聖子・古田陽子・本多由美子・吉田倫子・林堅哉・堀部恵美子・カレンマイヤー		
渡月橋	石本幸江	リトグラフ／まくり	平成10年
哲学の道	太田興美	セリグラフ／まくり	平成10年
四条河原町	大淵信也	オフセット・セリグラフ／まくり	平成10年
竜安寺	小谷緑	エッチング・アクアチント／まくり	平成10年
西芳寺	神田和也	セリグラフ／まくり	平成10年
錦市場	檜原こころ	リトグラフ／まくり	平成10年
淀競馬場	林聖子	エッチング・アクアチント／まくり	平成10年
三十三間堂	古田陽子	ディープエッチング・ドライポイント／まくり	平成10年
円山公園	本多由美子	リトグラフ／まくり	平成10年

化野念仏寺	吉田倫子	メゾチント／まくり	平成 10 年	
三条小橋	林堅哉	多色木版／まくり	平成 10 年	
京都御所	堀部恵美子	エッチング／まくり	平成 10 年	
平安神宮	カレン・マイヤー	メゾチント／まくり	平成 10 年	
PRINTLAB 2001 : CUE!! -cinema complex-	伊藤匡倫・大山康太郎・勝山信隆・川崎友恵・鈴木ミオ・福井隆介・福田真美・山田摩耶・吉田宜代・池田和正・岡林紀			
	リトルマーダー	伊藤匡倫	多色木版／まくり	平成 13 年
	ニグラサマ	大山康太郎	多色木版／まくり	平成 13 年
	プラスチック・プライド	勝山信隆	インクジェット／まくり	平成 13 年
	夢想	川崎友恵	セリグラフ・インクジェット／まくり	平成 13 年
	BLACK COWBOY IN DODGE CITY	鈴木ミオ	多色木版／まくり	平成 13 年
	キキミミ	福井隆介	セリグラフ／まくり	平成 13 年
	彼の日常	福田真美	リトグラフ・コラグラフ／まくり	平成 13 年
	a laugh	山田摩耶	多色木版／まくり	平成 13 年
	シューティング	吉田宜代	セリグラフ／まくり	平成 13 年
フラッシュ・タンク	池田和正	セリグラフ・レーザープリンタ／まくり	平成 13 年	
西京極散策	岡林紀	銅板／まくり	平成 13 年	
PRINTLAB 2004 : 「 」	村井美々・岸雪絵・田中良平・上原徹・赤城裕美・久保田愛・安藤紫野・野嶋革・森末由美子・牧彩子・浦井望・水口芳代子・石黒英彦・北野裕子・菊池薫			
	忘れようと思っても思い出せないのだ	村井美々	インクジェットプリント・レンチキラー加工／まくり	平成 16 年
	つまみあげ	岸雪絵	リトグラフ／まくり	平成 16 年
	「あ、そうだそうだ」その時私は袂の中の檸檬を憶い出した。	田中良平	多色木版／まくり	平成 16 年
	明るい部屋	上原徹	サイアノタイプ／まくり	平成 16 年

ひそひそと花が降ります。 それだけのことです。	赤城裕美	リトグラフ／まくり	平成 16 年
「帰るだけ。」	久保田愛	リトグラフ／まくり	平成 16 年
「飼うの?」「どっちでも」 「飼って!」	安藤紫野	セリグラフ／まくり	平成 16 年
その方向には誰もいない	菊池薫	エッチング・アクアチン ト／まくり	平成 16 年
もうつめたくなかった	森末由美子	セリグラフ・インクジェ ット／まくり	平成 16 年
「おまえの事をね… 好きになればなるほどね… 心がつらいんだよね…	牧彩子	インクジェットプリント ／まくり	平成 16 年
おそろしくて言えない。	浦井望	メゾチント／まくり	平成 16 年
空腹は、意欲を喪失させる。 「こういうのをつれて くるんじゃ!! こういう のを!!」	水口芳代子 石黒英彦	木版／まくり エッチング／まくり	平成 16 年 平成 16 年
喜望峰は田園に在り 「もう言葉までなくした か…」	北野裕子 野嶋革	木版／まくり アクアチント／まくり	平成 16 年 平成 16 年
PRINTLAB 2012 : 押し入れ	荒木悠・伊勢村美 幸・伊藤ふくみ・伊 藤学美・稲端渚・河 股由希・貴志綾香・ 楠本孝美・講殿美由 紀・白川舞・高野佳 奈子・中川遼・長池 裕子・野嶋一生・村 井都		
手紙	荒木悠	リトグラフ／まくり	平成 24 年
人生ゲーム	伊勢村美幸	リトグラフ／まくり	平成 24 年
鯉のぼり	伊藤ふくみ	エッチング・アクアチン ト／まくり	平成 24 年
空瓶	伊藤学美	ドライポイント／まくり	平成 24 年
ランドセル	稲端渚	リトグラフ／まくり	平成 24 年
アクセサリー	河股由希	エッチング・アクアチン ト／まくり	平成 24 年
救急箱	貴志綾香	ディープエッチング・ア クアチント／まくり	平成 24 年
教科書 ドリル 参考書	楠本孝美	レーザープリント／ま くり	平成 24 年
?	講殿美由紀	エッチング／まくり	平成 24 年
工具	白川舞	シルクスクリーン／ま くり	平成 24 年
ミシン	高野佳奈子	リトグラフ／まくり	平成 24 年

ストック	中川遼	シルクスクリーン／まくり	平成 24 年
えろ本	長池裕子	シルクスクリーン／まくり	平成 24 年
ふとん	野嶋一生	水性木版／まくり	平成 24 年
お仕置き	村井都	水性木版／まくり	平成 24 年
PRINTLAB 2014 : 宇宙の物理	太田美由紀・貴志綾香・木塚奈津子・今野はなみ・千葉あかね・中川温佳・西尾明日香・西田千紗・野尻恵美・野田愛香・栢場未憂・平田彩乃・藤田紗衣・村井都		
ガニメデ	太田美由紀	木版／まくり	平成 26 年
電子	貴志綾香	銅版／まくり	平成 26 年
重力	木塚奈津子	銅版／まくり	平成 26 年
クォーク	今野はなみ	銅版／まくり	平成 26 年
クレーター	千葉あかね	リトグラフ／まくり	平成 26 年
ダークエネルギー	中川温佳	リトグラフ／まくり	平成 26 年
銀河	西尾明日香	シルクスクリーン／まくり	平成 26 年
ガス惑星	西田千紗	シルクスクリーン／まくり	平成 26 年
隕石	野尻恵美	シルクスクリーン／まくり	平成 26 年
巨星	野田愛香	シルクスクリーン／まくり	平成 26 年
イオ	栢場未憂	銅版／まくり	平成 26 年
オールトの雲	平田彩乃	木版／まくり	平成 26 年
木星	藤田紗衣	シルクスクリーン／まくり	平成 26 年
インフレーション	村井都	木版／まくり	平成 26 年

【京都・大学ミュージアム連携合同展示】

考古もいっぱい！—大学は宝箱！京都・大学ミュージアム連携合同展

会 期 平成 28 年 8 月 25 日（木）～9 月 18 日（日） 月曜日休館
入場者数 3,414 人 22 日間 出品点数 4 点
会 場 ハリス理化学館同志社ギャラリー2 階企画展示室
主 催 京都・大学ミュージアム連携



本展覧会は、京都・大学ミュージアム連携実行委員会（参加館：大谷大学博物館，京都外国語大学国際文化資料館，京都教育大学教育資料館まなびの森ミュージアム，京都工芸繊維大学美術工芸資料館，京都嵯峨芸術大学附属博物館，京都産業大学ギャラリー，京都市立芸術大学芸術資料館，京都精華大学情報館・ギャラリーフロール，京都造形芸術大学芸術館，京都大学総合博物館，同志社大学歴史資料館，佛教大学宗教文化ミュージアム，立命館大学国際平和ミュージアム，龍谷大学龍谷ミュージアム）が主催した事業で，ハリス理化学館同志社ギャラリー2 階企画展示室において開催された。

参加館が共同で企画して資料を出品し，本館からは4点を出品した。

名称	作者	技法／形態	制作時期
集古図 石器・石狗	藤原貞幹	墨画／卷子	寛政 4 年頃
集古図 勾玉・管玉・玉器	藤原貞幹	墨画／卷子	寛政 4 年頃
平安朝初期神像の服飾（第四髪風）	江馬務	墨画・部分膠彩／軸	大正 6 年
兜沿革図（戦国時代及明珍作鉢沿革図）	谷口香嶠	墨画・部分膠彩／軸	明治 43 年

【京都・大学ミュージアム連携事業展示】

学業から職業へー京都高等工芸学校・京都市立美術工芸学校の図案教育Ⅲ

会 期 平成 28 年 6 月 20 日（月）～8 月 8 日（月）

入場者数 2,832 人 42 日間 出品点数 12 点

会 場 京都工芸繊維大学美術工芸資料館

主 催 京都工芸繊維大学美術工芸資料館、本館

共 催 京都・大学ミュージアム連携参加校



本展覧会は、京都・大学ミュージアム連携実行委員会（参加館：大谷大学博物館，京都外国語大学国際文化資料館，京都教育大学教育資料館まなびの森ミュージアム，京都工芸繊維大学美術工芸資料館，京都嵯峨芸術大学附属博物館，京都産業大学ギャラリー，京都市立芸術大学芸術資料館，京都精華大学情報館・ギャラリーフロール，京都造形芸術大学芸術館，京都大学総合博物館，同志社大学歴史資料館，佛教大学宗教文化ミュージアム，立命館大学国際平和ミュージアム，龍谷大学龍谷ミュージアム）が行う連携事業として，京都工芸繊維大学美術工芸資料館と本館が主催した事業で，本館から 12 点を出品した。6 月 25 日（土）に京都工芸繊維大学総合研究棟 4 階 404 において展覧会にちなむシンポジウムを開催した（25 名）。

名称	作者	技法／形態	制作時期
夜会服図案	北井庸三	膠彩／軸	昭和 5 年
標準ポスター図案	西沢弥一郎	膠彩／軸	昭和 7 年
夜会服図案	宇佐美滝三郎	膠彩／額	昭和 9 年
舞楽資料による喫煙室内装飾図案	上野修三	膠彩／軸	昭和 11 年
舞楽資料による喫煙室内装飾図案	上野修三	膠彩／軸	昭和 11 年
花鳥夜会服図案	武下吉男	膠彩／軸	昭和 12 年
近代式飾棚図案	水上一實	膠彩／額	昭和 16 年
時代意匠香炉図案	太田傳一郎	膠彩／額	昭和 17 年
時代意匠香炉図案	太田傳一郎	膠彩／額	昭和 17 年
南方調室内装飾	服部伸治	膠彩／額	昭和 17 年
近代装飾家具図案	杉本正	膠彩／額	昭和 14 年
近代装飾家具図案	杉本正	膠彩／額	昭和 14 年

II. 教育普及関係

A. 収蔵品貸出状況

本年度に学外貸出申請のあった収蔵品は下記のとおりである。

総計 16件 46点

貸出先		公開期間
資料名	作者	形態(員数)
石川県輪島漆芸美術館		2016/5/14~6/27
「漆芸の未来を拓くー生新の時 2016ー」		
旧約聖窓	内海紗英子	立体(1個)
鹿児島県歴史資料センター黎明館		2016/9/29~11/06
企画特別展「八幡神の遺宝ー南九州の八幡信仰ー」		
手向山八幡宮応神天皇武内大臣像	北小路	まくり(1枚)
八幡神像	萩原盤山	まくり(1枚)
八幡神像	一之斎邦紹	まくり(1枚)
八幡神像	宗立	まくり(1枚)
僧形八幡神像	宗立	まくり(1枚)
明治十九年男山八幡宮例祭次第	鳥居小路経孟	冊子(1冊)
笠岡市立竹喬美術館		2016/10/29~12/4
「近代花鳥画の巨匠 榊原紫峰展」		
軍鶏	榊原紫峰	軸(1幅)
和歌山市立博物館		2016/7/16~8/21
「玉津島一衣通姫と三十六歌仙ー」		
衣通姫像	土佐光芳	裏打(1枚)
玉津島明神像	土佐光成	裏打(1枚)
和歌三神図	土佐家	裏打(1枚)
京都府京都文化博物館		2016/7/23~9/11
「世界考古学会議京都(WAC-8)開催記念 アートと考古学展ー物の声を、土の声を聴け!ー」		
付喪神絵詞 上巻	作者不詳	卷子(1巻)

付喪神絵詞 下巻

作者不詳

卷子(1巻)

東京都江戸東京博物館・京都府京都文化博物館・米沢市上杉博物館・読売新聞東京本社

2016/11/23~2017/6/18

「戦国時代展」

足利義晴像

土佐光茂

裏打(1枚)

足利義晴像

土佐光茂

裏打(1枚)

足利義輝像

土佐光吉

裏打(1枚)

足利義輝像

土佐光吉

裏打(1枚)

滋賀県立陶芸の森

2016/10/1~12/11

特別展「珠玉の湖東焼」

染付山水図急須

作者不詳

立体(1個)

吉田 桃子 (卒業生)

2016/7/25~8/3

「アートアワードトーキョー丸の内 2016」(於丸ビルマルキューブ)

FL.stay

吉田桃子

まくり(7枚)

京都市美術館・三浦景生展実行委員会

2016/9/6~9/18

「三浦景生の染め 白寿の軌跡」

蓮文

三浦景生

屏風(2曲)(1隻)

南丹市立文化博物館

2016/10/22~11/27

「秋野不矩展~創造の美~」

雨期

秋野不矩

額(1面)

一般社団法人創画会

2017/3/18~2018/3/25

「創画会 70 周年記念展」

(於飯田市美術博物館, 福井県立美術館, 弥彦村総合コミュニティーセンター, 砺波市美術館, 東京都美術館, 京都市美術館別館, 松坂屋美術館, 浜松市秋野不矩美術館)

野なかのぼら

上原卓

額(1面)

平塚市美術館・足利市立美術館・碧南市藤井達吉現代美術館・姫路市立美術館

「リアル (写真) のゆくえ」

2017/4/15~11/5

能道具図

伊藤快彦

額(1面)

サントリー美術館		2017/3/29~5/14
「絵巻マニア列伝」展		
年中行事絵巻 巻15	伝 田中親美	卷子(1巻)
公益財団法人 尼崎市総合文化センター		2017/5/20~7/9
「柳原良平 アンクル船長の夢」		
ポスター (原子工業株式会社)	柳原良平	平面(1面)
京都市立芸術大学美術学部同窓会 象の会		2017/2/18~3/5
京都市立芸術大学美術学部同窓会展「1980年代再考のためのアーカイバル・プラクティス」		
無題	上野政彦	立体(13個)
乗用車のデザイン	久保隆三・沖勝之	平面(1冊)
比喻の力	砥綿正之	平面(1面)
MIDNIGHT WAVE	岡田英子	立体(1枚)
在(界) I	長谷川直人	立体(1個)
Blind vision	長尾浩幸	額(1面)
Self portraits	石原友明	額(1面)
街の灯	小池一範	額(1面)
Field	橋本桂子	平面(1面)
陸の船	明賀政子	立体(1個)
醒	大谷史子	平面(1面)
不正療法	片野満	平面(1面)
Eyes from the underground I	飯塚二郎	平面(1面)
PUBLIC TELEPOST SYSTEM	村上吉寿	平面(1面)
東京ステーションギャラリー・奈良県立美術館・産経新聞社		2017/7/1~11/5
「没後40年 幻の画家 不染鉄展」		
冬	不染鉄	軸(1幅)

B. 特別閲覧許可状況

本学収蔵品の特別閲覧状況は、下記の通りである。

学内閲覧	22 件
学内貸出	18 件
学外研究者閲覧	13 件
総計	53 件

C. 原板貸出許可状況

本学収蔵品の写真原板等の貸出許可状況は、下記の通りである。

印刷物掲載のため	24 件
デジタル制作物掲載のため	3 件
展示物制作のため	2 件
総計	29 件

D. 博物館学実習受入状況

本学博物館学課程の博物館学実習について、本施設では下記の者を受け入れた。

岩崎 風香	上森 響子	岡村 美優	小野 奈佳子
鹿島 彩	佐々木 知音	皿谷 麻名	武雄 文子
能原 茉里	野村 みずほ	松倉 朝子	水野 真緒
安田 風子	佐藤 かをり	東 美旺花	猪俣 愛
垣内 美佳里	北野 詩織	榊原 遼子	寺川 茜
砥綿 栞	西森 千穂	市野 樹里	伊山 由香

以上 24 名

Ⅲ. 保存管理関係

A. 収蔵品補修装備状況

本年度補修修理または装備を行った収蔵品は、下記の通りである。

総計 12件 12点

名称 作者	員数	内容	依頼業者
果樹 画稿 猪原大華	1枚	まくりを裏打ち。	佐々木墨彩堂
若桐 画稿 猪原大華	1枚	まくりを裏打ち。	佐々木墨彩堂
閑日 画稿 猪原大華	1枚	まくりを裏打ち。	佐々木墨彩堂
首夏 画稿 猪原大華	1枚	まくりを裏打ち。	佐々木墨彩堂
樹間 画稿 猪原大華	1枚	まくりを裏打ち。	佐々木墨彩堂
水 画稿 猪原大華	1枚	まくりを裏打ち。	佐々木墨彩堂
老梅 画稿 猪原大華	1枚	まくりを裏打ち。	佐々木墨彩堂
清明 画稿 猪原大華	1枚	まくりを裏打ち。	佐々木墨彩堂
芥子図 画稿 猪原大華	1枚	まくりを裏打ち。	佐々木墨彩堂
水禽図 画稿 猪原大華	1枚	まくりを裏打ち。	佐々木墨彩堂
竹に枇杷図 画稿 猪原大華	1枚	まくりを裏打ち。	佐々木墨彩堂
朝顔に胡瓜図 画稿 猪原大華	1枚	まくりを裏打ち。	佐々木墨彩堂