

## 新収蔵品目録（平成3年度）

メタデータ	言語: Japanese 出版者: 公開日: 2022-11-15 キーワード (Ja): キーワード (En): 作成者: メールアドレス: 所属:
URL	<a href="https://doi.org/10.15014/00000403">https://doi.org/10.15014/00000403</a>

This work is licensed under a Creative Commons Attribution-NonCommercial-ShareAlike 3.0 International License.

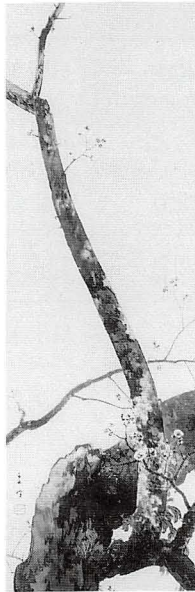


# 新収蔵品目録（平成3年度）

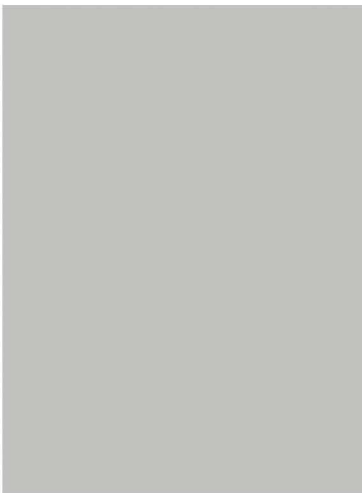
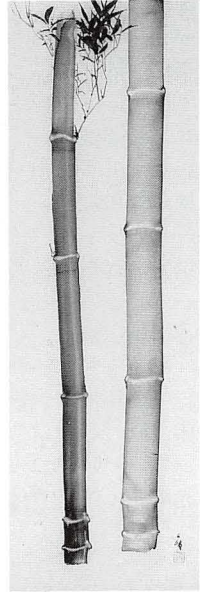
## 参考品の部



かわむらまんしゅう  
川村曼舟  
蚕邨暮靄  
大正8年(1919) 第1回帝展  
201.3×114.5  
軸, 絹本着彩  
3044  
移管(京都市) 日本画



かわむらまんしゅう  
川村曼舟  
にしやますいしょう  
西山翠嶂  
かわきたかほう  
川北霞峰  
老龍瑞光・竹・梅  
各142.5×51.0  
軸(三幅対), 絹本着彩  
3045  
移管(京都市) 日本画



- いまい けんいち  
今井憲一  
今井憲一写生資料(11点)
- |                |      |                   |
|----------------|------|-------------------|
| 1. 裸婦素描        | 紙・木炭 | 63.5×48.0 (写真)    |
| 2. "           | "    | 48.0×63.5         |
| 3. "           | "    | 63.5×48.0         |
| 4. エスキース       | 紙・鉛筆 | 65.0×50.0         |
| 5. 「市」エスキース    | 紙本油彩 | 31.5×47.7 1949    |
| 6. "           | "    | 41.7×31.2 1949    |
| 7. スケッチブック(社寺) | 紙・鉛筆 | 26.0×19.0 1931~32 |
| 8. " (中国)      | "    | 28.3×24.3 1935    |
| 9. " (裸婦)      | "    | 37.2×28.5 1939    |
| 10. " (裸婦)     | "    | 36.5×26.2 1955    |
| 11. " (エスキース)  | "    | 36.1×27.1 1969~70 |

3046  
寄贈(今井柳子) 写生



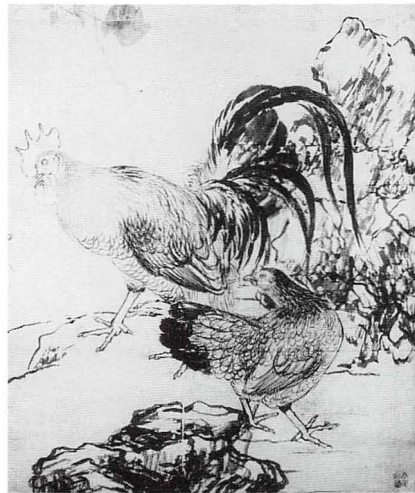
いまお けいねん  
今尾景年  
葉桜白頭鳥図  
133.8×30.4  
軸, 紙本淡彩  
3047  
寄贈 (今尾景祥) 日本画



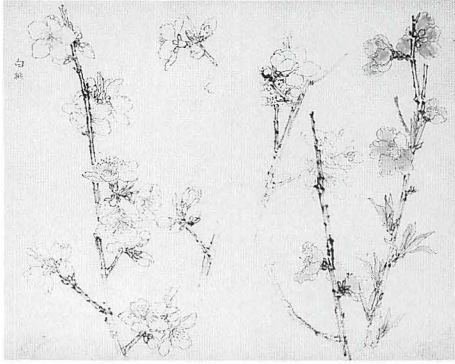
いまお けいねん  
今尾景年  
群仙図画稿  
137.1×52.5  
軸, 紙本墨画  
3048  
寄贈 (今尾景祥) 画稿



いまお けいねん  
今尾景年  
花鳥図画稿  
133.9×50.9  
軸, 紙本墨画  
3049  
寄贈 (今尾景祥) 画稿



いまお けいねん  
今尾景年  
双鶏図画稿  
79.5×70.3  
軸, 紙本墨画  
3050  
寄贈 (今尾景祥) 画稿



いまお けいねん

今尾景年

今尾景年写生資料（5点）

1. 写生帖（45号） 冊子 23.7×16.3
  2. 写生帖（60号） 冊子 24.7×17.6
  3. 写生帖 冊子 23.7×17.2
  4. 写生帖 冊子 24.5×17.6
  5. 写生帖 画帖 28.7×18.9（写真）
- 3051 寄贈（今尾景祥）写生



いまお けいぞう

今尾景三

兄弟（附 写生帖）

昭和54年（1979）第11回日展

181.0×218.3（写生帖46.3×38.5）

額、紙本着彩

3052

寄贈（作者）日本画



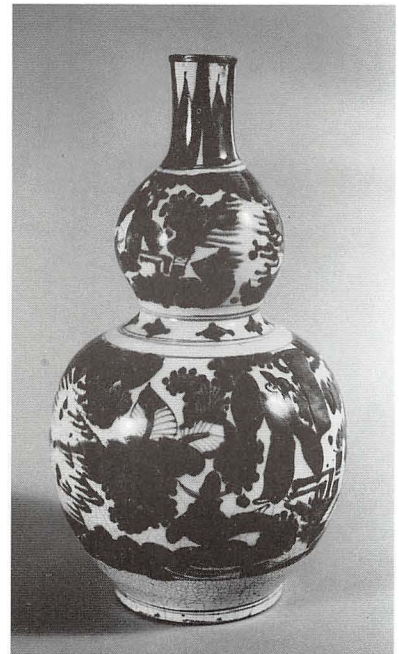
斑釉徳利

江戸時代後期

25.0×φ15.5

3053

寄贈 陶磁器



染付人物文瓢形瓶

江戸時代中期

伊万里焼

34.8×φ19.0

3054

寄贈 陶磁器

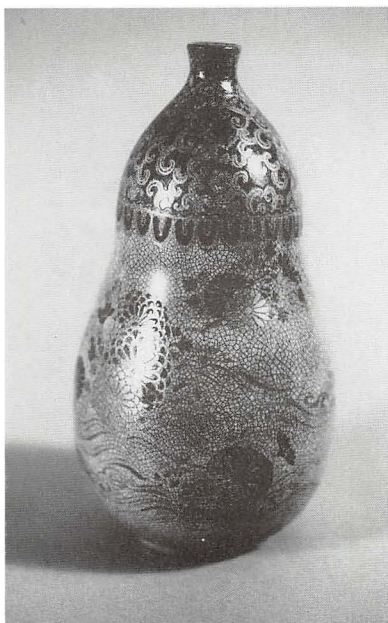




色絵花卉文角德利  
江戸時代後期  
伊万里焼  
18.3×9.3×9.2  
3055  
寄贈 陶磁器



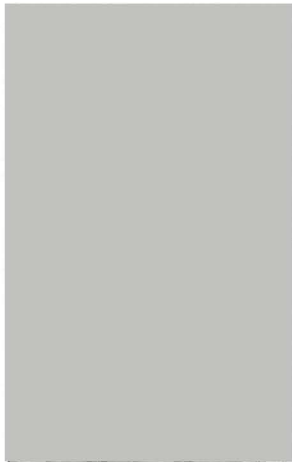
色絵団龍文蓋物  
江戸時代後期  
伊万里焼  
13.0×φ13.0  
3056  
寄贈 陶磁器



色絵菊流水文德利  
江戸時代後期  
京焼 印銘「山池」  
18.0×φ9.7  
3057  
寄贈 陶磁器



染付鳥文急須  
幕末～明治時代  
京焼 印銘「道八」  
9.4×φ9.0  
3058  
寄贈 陶磁器



きのしたあきら

木下章

万葉の花 春・秋

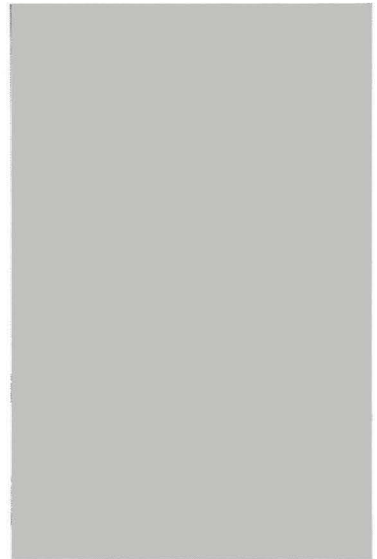
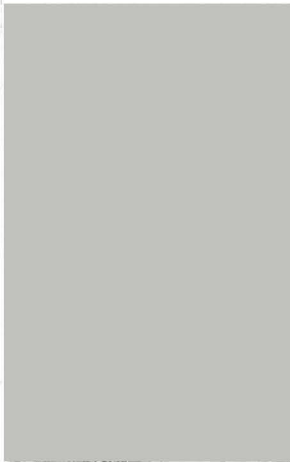
昭和56年(1981) 個展

各194.0×130.0

額(2面), 紙本着彩

3059

寄贈(作者) 日本画



きのしたあきら

木下章

罌粟

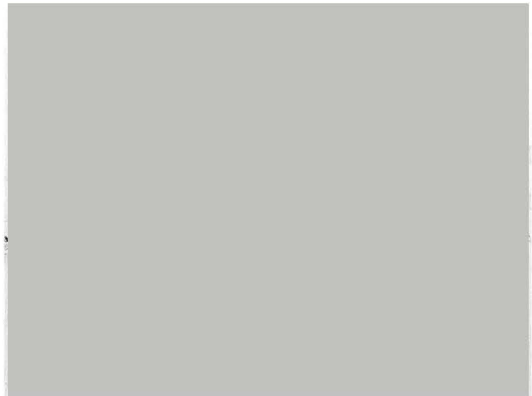
昭和52年(1977) 第4回創画展

194.0×130.0

額, 紙本着彩

3060

寄贈(作者) 日本画



きのしたあきら

木下章

草花写生(春)

平成3年(1991) 退官記念展

39.2×291.0/39.2×340.0

卷子(2卷), 紙本着彩

3061

寄贈(作者) 日本画

きのしたあきら

木下章

木下章写生資料(5点)

1. 椿<大神楽> 36.5×52.7 昭和52年(1977)

2. 白牡丹 38.0×53.2 昭和53年(1978)

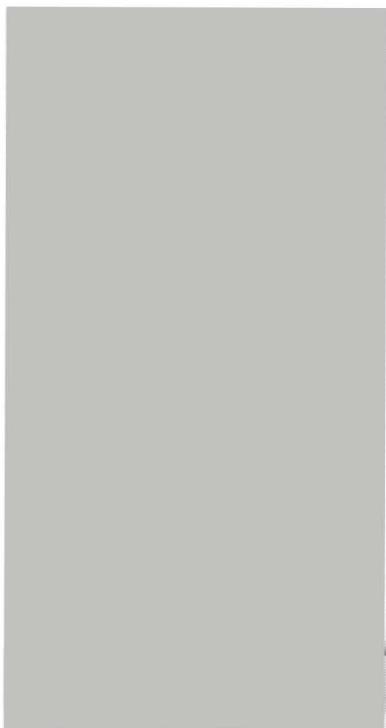
3. まゆみ 33.5×49.3 昭和61年(1986)(写真)

4. 鶏頭 53.5×38.5 昭和62年(1987)

5. 極楽鳥花 71.8×53.5 平成3年(1991)

額, 紙本着彩

3062 寄贈(作者) 日本画



すずき おさむ

鈴木治

彌生

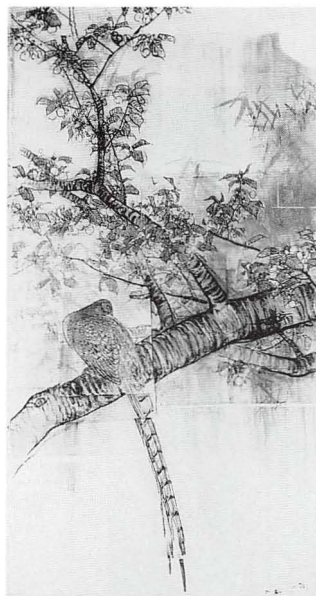
平成2年(1990)1990走泥社展

113.0×42.0×23.5

土

3063

寄贈(作者)陶磁器



いりえ はこう

入江波光

春雨画稿

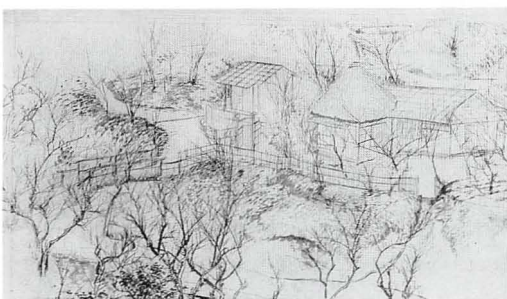
明治38年(1905)

176.9×95.0

扁額, 紙本淡彩

3064

購入 画稿



いりえ はこう

入江波光

北野の裏の梅画稿

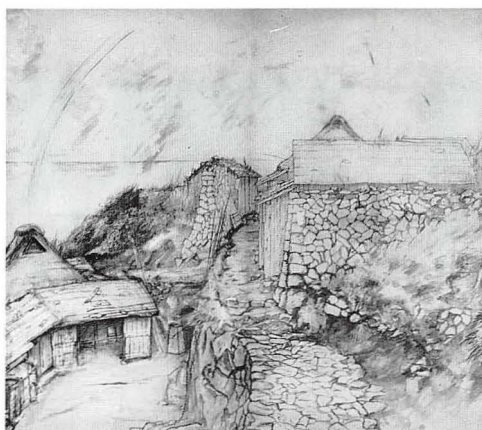
明治44年(1911)

89.5×155.8

扁額, 紙・墨・木炭

3065

購入 画稿



いりえ はこう

入江波光

虹画稿

大正13年(1903)

75.3×87.5

扁額, 紙・墨・木炭

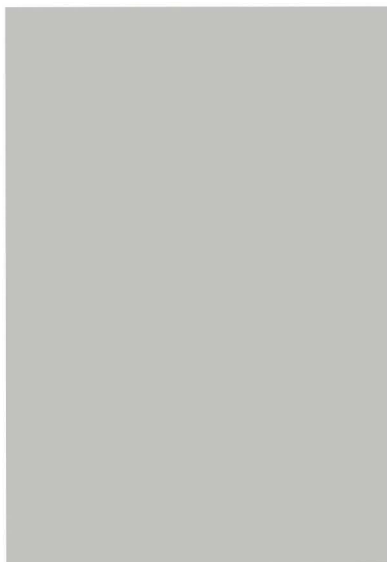
3066

購入 画稿

卒業作品の部



やました かよこ  
山下華世子  
冬華  
平成4年(1992) 美術科日本画専攻  
205.0×148.0  
額, 紙本着彩  
889  
購入 日本画



おかむらひろき  
岡村寛生  
ジャーマン・スープレックス・ホールド  
平成4年(1992) 美術科油画専攻  
130.0×210.0 / 2点, 40.0×108.0, 40.0×95.0  
額, 麻布油彩  
890  
購入 油画

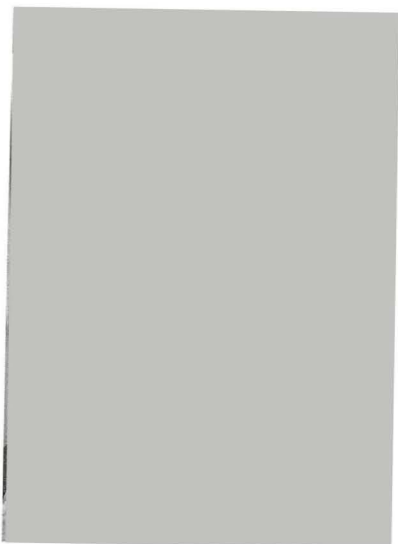


ふくい あつこ  
福井敦子  
in surprise  
平成4年(1992) 美術科版画専攻  
59.0×142.0  
額, リトグラフ  
891  
購入 版画



ちくば こういちろう  
筑波幸一郎  
京都駅修景計画  
平成4年(1992)  
デザイン科環境デザイン専攻  
72.7×103.0 / 6点, 59.5×84.0 / 6点  
パネル, 紙  
892  
購入 デザイン





かわらばやしげんた

河原林源太

E ▶ collectio / Accessory with Accessory

平成4年(1992)

デザイン科プロダクトデザイン専攻

50.0×215.0×200.0

銀・発砲ウレタン・アクリル

893

購入 デザイン



わたなべちかこ

渡辺睦子

星へゆくための家

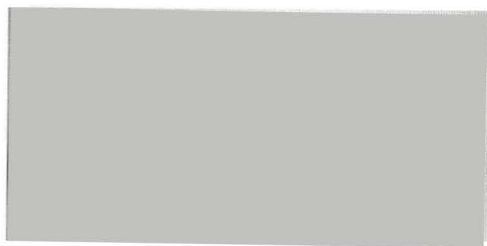
平成4年(1992) 工芸科陶磁器専攻

70.0×80.0×200.0

手ひねり, 楽焼

894

購入 陶磁器



きたはら みほ

北原美保

蒔絵硯箱「耀」

平成4年(1992)

工芸科漆工専攻

28.0×21.5×15.7

木・漆・金粉・銀粉・白蝶貝・薄青貝・金襴・

錆上げ・研出蒔絵

895

購入 漆工



すずき ちかこ

鈴木周子

ちにくもる

地陰

平成4年(1992) 大学院美術研究科絵画専攻

194.0×162.0

額, 紙本着彩

896

購入 日本画

凡例：目録は参考品・卒業作品に大別し、各作品ごとに作者、作品名、制作年（出品歴、専攻等）、法量（単位はセンチメートル）、形状及び素材、収蔵番号、備考の順で掲載した。