

新収蔵品目録（平成5年）

メタデータ	言語: Japanese 出版者: 京都市立芸術大学芸術資料館 公開日: 2022-11-15 キーワード (Ja): キーワード (En): 作成者: メールアドレス: 所属:
URL	https://doi.org/10.15014/00000418

This work is licensed under a Creative Commons Attribution-NonCommercial-ShareAlike 4.0 International License.

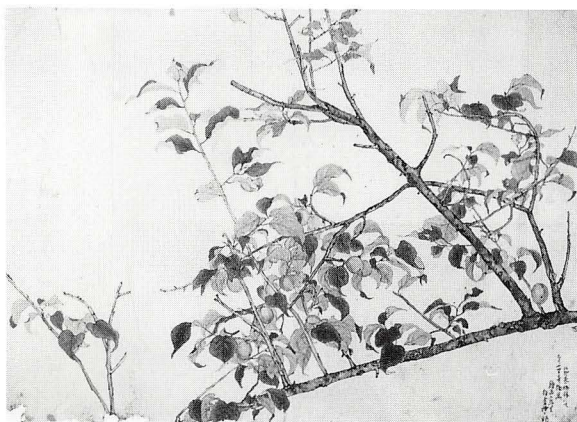


新収蔵品目録（平成5年度収蔵品）

参考品の部



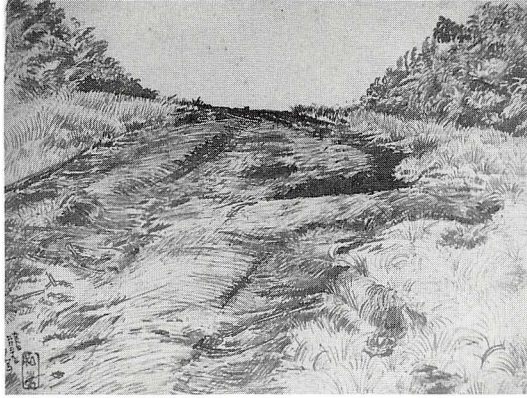
ごとう ていのすけ
後藤 貞之助
月の出
昭和32年(1957)、第13回日展
1680×1190
額、紙本着彩
3095
寄贈（後藤章夫）日本画



いたくら せいこう
板倉 星光
青梅
明治45年(1912)
555×795
裏打、紙本淡彩
3098
寄贈（伊藤禎三）写生



ひろもと すずむ
廣本 進
廣本進絵画資料（3点）
1. 七面鳥（雄） 大正13年(1924)
844×867 軸、紙本着彩（写真）
2. 七面鳥（雌） 大正13年(1924)
470×927 軸、紙本着彩
3. 写生帖 大正時代(20C)
260×380 帖、紙本墨画淡彩
3096
寄贈（廣本進一）写生



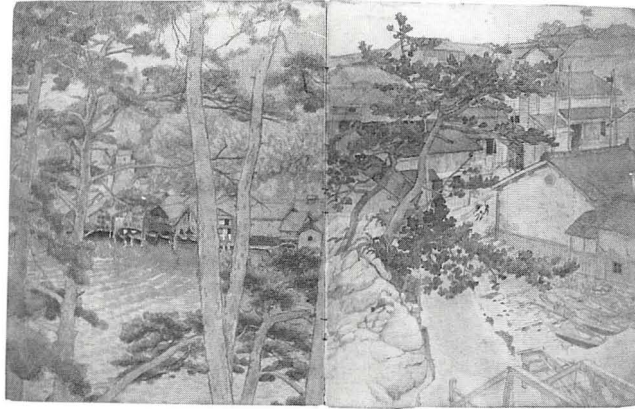
いとう はくだい

伊藤 柏台

伊藤柏台絵画資料 (21点)

1. 釣灯笼	明治44年(1911)	383×509	軸、絹本着彩
2. つむぎ	明治44年(1911)	490×547	裏打、紙本着彩
3. 亀	明治44年(1911)	262×378	裏打、紙本着彩
4. 四条河原ニテ	大正4年(1915)	267×374	裏打、紙・墨
5. 六地藏附近ニテ	大正8年(1919)	520×624	裏打、紙・鉛筆
6. 六地藏附近	大正8年(1919)	350×487	裏打、紙・鉛筆
7. 樹叢	大正9年(1920)	630×344	裏打、紙・インク
8. 風景	大正9年(1920)	213×388	裏打、紙・青インク
9. 風景	大正9年(1920)	237×315	裏打、紙・インク
10. 風景	大正9年(1920)	240×316	裏打、紙・インク (写真)
11. 樹叢 (太秦)	大正9年(1920)	615×461	裏打、紙・墨
12. 樹	大正10年(1921)	390×310	裏打、紙・インク
13. 樹のある家	大正10年(1921)	387×313	裏打、紙・インク
14. 桜花	大正11年(1922)	312×415	裏打、紙・着彩
15. 太秦ニテ	大正11年(1922)	320×313	裏打、紙・パステル
16. 池畔の樹	大正13年(1924)	410×553	裏打、紙・青インク
17. 写生帖〔淀附近・大阪など〕	大正4年(1915)	204×157	冊子、紙・墨・コンテ・着彩
18. 写生帖〔インド説話など〕	大正4年(1915)	204×157	冊子、紙・墨・コンテ・着彩
19. 写生帖〔ハウセンカ・農夫など〕	大正4年(1915)	204×157	冊子、紙・墨・コンテ着彩
20. 釣灯笼下絵	明治44年(1911)	407×556	裏打、紙本墨画
21. ホウセンカ	大正4年(1915)	1670×910	額、紙・着彩

3097 寄贈 (伊藤禎三) 写生



千種掃雲絵画資料 (77点)

ちぐさ そううん
 <千種 掃雲>

- | | | | |
|---------------------|------------------------|-----------|-------------|
| 1. 日蓮上人 画稿 | 明治36年(1903) | 1765×2180 | 裏打、紙本墨画 |
| 2. 合戦図画稿 | 明治時代(19C) | 910×1785 | 裏打、紙本淡彩 |
| 3. 不動明王図画稿 | 明治時代(19C) | 1770× 885 | 裏打、紙本墨画 |
| 4. 植物粉本綴 (台麓号) | 明治26~28年(1893 ~95) | | |
| | | 280× 395 | 帖、紙本墨画淡彩 |
| 5. 都諸景寫生簿 | 明治28年(1895) | 248× 170 | 帖、紙本墨画 |
| 6. 下鴨社写生綴 | 明治28年(1895) | 275× 455 | 帖、紙本墨画 |
| 7. 人物紋様粉本綴 | 明治28~29年(1895 ~96) | | |
| | | 273× 385 | 帖、紙本墨画淡彩 |
| 8. 写生帖 | 明治29年(1896) | 233× 165 | 帖、紙本墨画淡彩 |
| 9. 写生帖 (道乃杖) | 明治29年(1896) | 187× 270 | 帖、紙本墨画淡彩 |
| 10. 写生帖 (露乃濕) | 明治30年(1897) | 190× 265 | 帖、紙本墨画 |
| 11. 写生帖 (麓乃塵) | 明治30年(1897) | 190× 265 | 帖、紙本墨画 |
| 12. 棲鳳先生とら乃実写 | 明治31年(1898) | 273× 284 | 帖、紙本墨画 |
| 13. 写生帖 (落葉舟) | 明治31年(1898) | 235× 160 | 帖、紙本墨画 |
| 14. 写生帖 (かへり咲) | 明治32年(1899) | 274× 194 | 帖、紙本墨画 |
| 15. 写生帖 (越の旅連) | 明治32年(1899) | 274× 194 | 帖、紙本墨画一部淡彩 |
| 16. 写生帖 (旅乃友) | 明治34年(1901) | 274× 194 | 帖、紙本墨画一部淡彩 |
| 17. 写生帖 (暁雲) | 明治34年(1901) | 274× 194 | 帖、紙本墨画一部淡彩 |
| 18. 写生帖 (鍊骨) | 明治34年(1901) | 274× 194 | 帖、紙本墨画一部淡彩 |
| 19. 写生帖 (飛驒越中之土産) | 明治35年(1902) | 245× 330 | 帖、紙本墨画一部淡彩 |
| 20. 写生帖 [日蓮上人] | 明治36年頃(C. 1903) | | |
| | | 237× 330 | 帖、紙本墨画一部淡彩 |
| 21. 写生帖 [富士] | 明治37年(1904) | 282× 207 | 帖、紙本墨画一部淡彩 |
| 22. 写生帖 [戻路] | 明治40年頃(C. 1907) | 245× 328 | 帖、紙本墨画 |
| 23. 写生帖 [海女] | 明治41年頃(C. 1908) | 110× 187 | 冊子、紙本鉛筆淡彩 |
| 24. 写生帖 [海女・つれづれの日] | 明治41~42年頃(C. 1908 ~09) | | |
| | | 210× 135 | 冊子、紙本鉛筆 |
| 25. 写生帖 [海女] | 明治41~42年頃(C. 1908 ~09) | | |
| | | 185× 280 | 冊子、紙本鉛筆淡彩 |
| 26. 写生帖 [蓮池] | 明治42年頃(C. 1909) | 210× 140 | 冊子、紙本鉛筆、表紙欠 |
| 27. 写生帖 [蓮池] | 明治42年頃(C. 1909) | 227× 162 | 帖、紙本鉛筆一部淡彩 |
| 28. 写生帖 [ねざめ・魚市場] | 明治43~44年頃(C. 1910 ~11) | | |
| | | 182× 245 | 冊子、紙本鉛筆淡彩 |
| 29. 写生帖 (行雲流水) | 大正 6 年頃(C. 1917) | 280× 405 | 帖、紙本墨画淡彩 |
| 30. 写生帖 (自然のまま) | 大正 6 年頃(C. 1917) | 280× 395 | 帖、紙本墨画淡彩 |
| 31. 写生帖 [老松下図] | 大正 6 年頃(C. 1917) | 187× 285 | 冊子、紙本鉛筆淡彩 |
| 32. 写生帖 | 大正 6 年頃(C. 1917) | 110× 185 | 冊子、紙本鉛筆淡彩 |

33.	写生帖〔南紀〕	大正6年頃(C.1917)	120×180	冊子、紙本鉛筆一部淡彩
34.	写生帖〔八丈島〕	大正11年頃(C.1922)	137×182	冊子、紙本鉛筆淡彩
35.	写生帖〔八丈島〕	大正11年頃(C.1922)	143×190	冊子、紙本鉛筆淡彩
36.	写生帖〔八丈島〕	大正11年頃(C.1922)	318×470	帖、紙本墨画淡彩
37.	写生帖(東海道行脚スケッチ上)	昭和5年(1930)	153×225	冊子、紙本鉛筆
38.	写生帖(東海道行脚スケッチ下)	昭和5年(1930)	145×225	冊子、紙本鉛筆
39.	写生帖(隠岐・鞍馬)昭和8~10年頃(C.1933~35)		150×228	冊子、紙本鉛筆一部淡彩
40.	粉本綴		405×280	帖、紙本墨画
41.	人物粉本綴		270×285	帖、紙本墨画
42.	写生帖(台麓号)		290×400	帖、紙本墨画淡彩
43.	写生帖		275×408	帖、紙本墨画淡彩
44.	写生帖(景年粉本模写)		247×172	帖、紙本墨画淡彩
45.	写生帖		183×204	帖、紙本墨画一部淡彩
46.	写生帖		282×200	帖、紙本墨画
47.	写生帖		282×202	帖、紙本墨画淡彩
48.	写生帖		268×195	帖、紙本墨画淡彩
49.	写生帖		450×305	冊子、紙本鉛筆淡彩
50.	写生帖		430×305	冊子、紙本鉛筆淡彩
51.	写生帖〔上賀茂の初夏〕		372×285	冊子、紙本鉛筆淡彩
52.	写生帖〔上賀茂の初夏・曲芸〕		152×215	冊子、紙本鉛筆一部淡彩
53.	写生帖〔上賀茂の初夏〕		140×195	冊子、紙本鉛筆一部淡彩
54.	写生帖〔伊根〕		370×290	冊子、紙本鉛筆淡彩(写真)
55.	写生帖〔伊根〕		180×285	冊子、紙本鉛筆淡彩
56.	写生帖〔伊根〕		154×215	冊子、紙本鉛筆一部淡彩
57.	写生帖〔溪流〕		180×270	冊子、紙本鉛筆淡彩
58.	写生帖		180×285	冊子、紙本鉛筆一部淡彩
59.	写生帖		150×205	冊子、紙本鉛筆一部淡彩
60.	写生帖		142×190	冊子、紙本鉛筆
61.	写生帖〔平城、京城〕		138×185	冊子、紙本鉛筆一部淡彩
62.	写生帖〔大連・京城〕		135×188	冊子、紙本鉛筆一部淡彩
63.	写生帖		138×183	冊子、紙本鉛筆一部淡彩
64.	写生帖		120×185	冊子、紙本鉛筆淡彩
65.	写生帖		110×182	冊子、紙本鉛筆一部淡彩
66.	写生帖		138×182	冊子、紙本鉛筆一部淡彩
67.	写生帖		142×173	冊子、紙本鉛筆一部淡彩
68.	写生帖		110×185	冊子、紙本鉛筆一部淡彩
69.	写生帖		120×180	冊子、紙本鉛筆一部淡彩
70.	写生帖		105×187	冊子、紙本鉛筆一部淡彩
71.	写生帖		115×152	冊子、紙本鉛筆
72.	写生帖		180×278	冊子、紙本鉛筆淡彩
73.	写生帖		180×280	冊子、紙本鉛筆一部淡彩

ばいせつ

<梅雪>

74.	縮図帖(梅雪蔵)	明治11年(1878)	266×183	帖、紙本墨画淡彩
75.	縮図帖(梅雪蔵、米僊印)	明治時代(19C)	271×196	帖、紙本墨画淡彩

いばらき すいれい

<茨木 翠嶺>

76.	縮図帖	明治13年(1880)	206×140	帖、紙本墨画
-----	-----	-------------	---------	--------

<作者不詳>

77.	写生帖	明治時代(19C)	237×197	帖、紙本墨画
-----	-----	-----------	---------	--------

3099 寄贈(千種顕誠) 写生



男神座像
鎌倉時代(13~14C)
327×203×103
木造
3100
寄贈 (榊原^吉郎) 彫刻



せきね せいのおすけ
関根 勢之助
地下水系 B
昭和57年(1982)
1870×2930
キャンバス・コンテ・木
3101
寄贈 (作者) 洋画



せきね せいのおすけ
関根 勢之助
砂漠記
昭和60年(1985)
1330×1850
額、紙・ドローイング
3102
寄贈 (作者) 洋画



せきね せいのおすけ
関根 勢之助
図像について (植物図鑑)
昭和56年(1981)
380×300
ファイルブック 1冊 (18枚・表題 2枚)
モノプリント・コンテ
3103
寄贈 (作者) 版画



せきね せいのおすけ
関根 勢之助

絵画時間

昭和61年(1986)

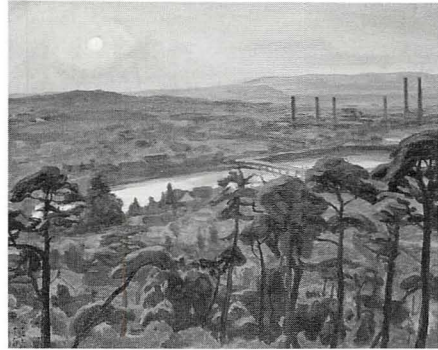
370×260

ファイルブック 2冊 (101枚・表題4枚)

モノプリント

3104

寄贈(作者)版画



おおた きじろう

太田 喜二郎

山城平野の夕日

昭和20年(1945) 第1回京展

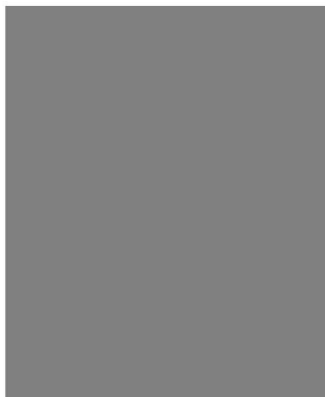
635×790

額、麻布油彩

3105

購入 洋画

卒業作品の部



おざき ひとみ
尾崎 仁美

韻

平成 6 年(1994) 美術科日本画専攻

2050×1640

額、紙本着彩

904

購入(作者)日本画



いばらき あや おきた まきこ かみくぼ さとし ないとう
茨木 彩・小北麻記子・上久保 訓・内藤みどり

はやかわ あつこ やまもと まさよ いのうえ よしゆき よこやま ひろき
早川 敦子・山本 昌代・井上 喜之・横山 宏樹

ポートフォリオ「音」

平成 6 年(1994) 美術科版画専攻

各 250×250

アクリルケース入(9個)、リトグラフ・木版・銅板・
シルクスクリーン・ステンシル・カセットテープ

905

購入(作者)版画



かわた ともひろ

川田 有宏

生活圏交通システム“MST”

平成 6 年(1994)

デザイン科プロダクト デザイン専攻

175×125×225(模型)

420×298(コンセプト)

ウレタン・アクリル

906

購入(作者)デザイン



おじお かおる

小塩 薫

痕跡からの結晶

平成 6 年(1994) 工芸科陶磁器専攻

400×300×170(3個)

磁・木・布・電球・鋳込成型・還元焼成

907

購入(作者)陶磁器



まつい なおみ

松井 尚美

風の便り

平成6年(1994) 工芸科漆工専攻

240×170×115

漆・顔料・金箔・脱乾漆

908.

購入(作者) 漆工



やまもと あやの

山元 彩乃

夜宇宙

平成6年(1994) 工芸科染織専攻

350×350

綿布・蠟纈染

909

購入(作者) 染織

なかお のりゆき

中尾 紀行

空間を刺激する棚「ビンゴ」

平成6年(1994) 大学院美術研究科デザイン専攻

920×960×180

ラワン合板・メラミン化粧板・シナ・サドリン仕上

910

購入(作者) デザイン



凡例：目録は参考品・卒業作品に大別し、各作品ごとに作者、作品名、制作年（出品歴、専攻等）、法量（単位はミリメートル）、形状及び素材、収蔵番号、備考の順で掲載した。