

新収蔵品目録（平成8年度）

メタデータ	言語: Japanese 出版者: 京都市立芸術大学芸術資料館 公開日: 2022-11-15 キーワード (Ja): キーワード (En): 作成者: メールアドレス: 所属:
URL	https://doi.org/10.15014/00000436

This work is licensed under a Creative Commons Attribution-NonCommercial-ShareAlike 4.0 International License.

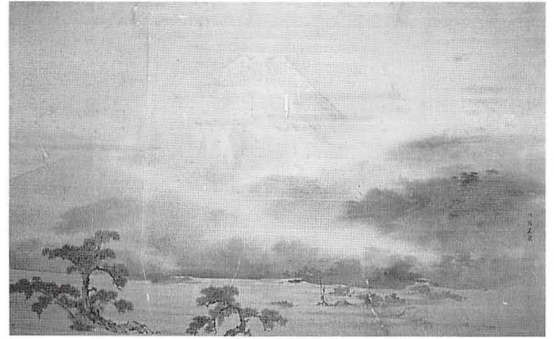


新収蔵品目録 (平成8年度収蔵品)

参考品の部



はやしや たんよう
林屋 坦養
公園
昭和15年頃(C. 1940)
87.5×261.0
屏風(6曲1隻), 紙本著彩
132020001000
移管 絵画



もちづき きよくせん
望月 玉泉
富士図
58.5×95.7
額, 絹本墨画
132030001000
移管 絵画



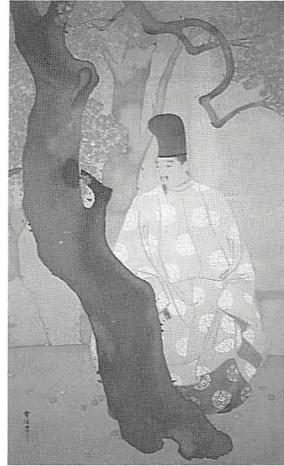
すずき しょうねん
鈴木 松年
墨梅図
明治44年(1911)
57.5×149.8
額, 紙本墨画
132040001000
移管 絵画



きくち ほうぶん
菊池 芳文
雲間之月図
135.2×72.0
額, 絹本墨画
132050001000
移管 絵画



みやげ ごきょう
三宅 呉暁
春山図
57.2×125.9
額, 絹本著彩
132060001000
移管 絵画



かみさか せつか
神坂 雪佳
観楓図
127.1×77.0
額, 紙本著彩
132070001000
移管 絵画



つじ かこう
都路 華香
川原図
135.2×72.0
額, 絹本淡彩
132080001000
移管 絵画



やまもと しほんきよ
山元 春挙
旭日図
140.8×55.7
額, 絹本著彩
132090001000
移管 絵画



このしま おうこく
木島 桜谷
隼図
57.5×145.0
額, 絹本淡彩
132100001000
移管 絵画



かたやま しょうろん
片山 松雲
墨松図
142.0×56.2
額, 絹本墨画
132110001000
移管 絵画



い どう やすひこ
伊藤 快彦
能道具図
43.5×123.5
額, 杉板油彩
132120001000
移管 絵画



たかい いちろう
高井 一郎
自転車 (マイクロライト号/アラヤ製)
昭和56年(1981)
105.0×54.0×138.0
立体, アルミ合金, クロムモリブデン鋼等
131830001000
寄贈 (高井一郎) デザイン



しもむら りょうのすけ

下村 良之介

下村良之介絵画資料

- | | | | |
|--------------|-----------------------------|-----------|---------------------|
| 1. 雀 (嵐山ニテ) | 昭和16年(1941) | 29.7×22.2 | めくり, 紙・鉛筆 |
| 2. 雀 | 昭和16年(1941) | 30.0×22.7 | めくり, 紙・鉛筆 |
| 3. 鳥 1 | 昭和30年頃(C. 1955) | 37.5×30.5 | めくり, 紙・鉛筆 |
| 4. 鳥 2 | 昭和30年頃(C. 1955) | 37.5×30.5 | めくり, 紙・パステル |
| 5. 舞妓 (座像) | 昭和31年(1956) | 37.4×30.0 | めくり, 紙・鉛筆・パステル |
| 6. 舞妓 (顔) | 昭和31年(1956) | 37.4×30.0 | めくり, 紙・鉛筆・パステル (写真) |
| 7. 舞妓 | 昭和40年頃(C. 1965) | 30.3×43.7 | めくり, 紙・鉛筆・色鉛筆 |
| 8. 海エスキース | 昭和24年(1949) | 25.7×36.2 | めくり, 紙・鉛筆 |
| 9. 祭エスキース | 昭和25年(1950) (第5回パンリアル展出品作) | 25.7×34.0 | めくり, 紙・鉛筆 |
| 10. 鳥不動エスキース | 昭和40年(1965) (第23回パンリアル展出品作) | 31.8×43.5 | めくり, 紙・鉛筆 |

13184000000

寄贈 (下村 良之介) 絵画



しもむら りょうのすけ

下村 良之介

闘鶏屏風 (直) 画稿

昭和53年(1978)

91.5×302.2

屏風(2曲1隻), 紙・鉛筆・淡彩

131850001000

寄贈 (下村 良之介) 絵画



こまき げんたろう
小牧 源太郎
顔貌
昭和14年(1939)
72.7×53.0
額, 麻布油彩
131860001000
寄贈(小牧 ますの) 絵画



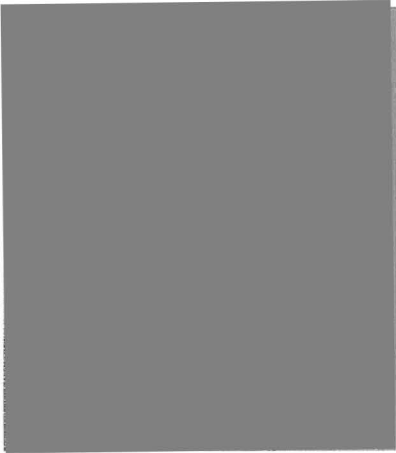
こまき げんたろう
小牧 源太郎
仏足跡
昭和19年(1944)
60.6×72.7
額, 麻布油彩
131870001000
寄贈(小牧 ますの) 絵画



こまき げんたろう
小牧 源太郎
ハチチ(新興宗教・その三)
昭和30年(1955)
72.7×60.6
額, 麻布油彩
131880001000
寄贈(小牧 ますの) 絵画



こまき げんたろう
小牧 源太郎
作品 No. 1
昭和36年(1961)
162.1×130.3
額, 麻布油彩
131890001000
寄贈(小牧 ますの) 絵画



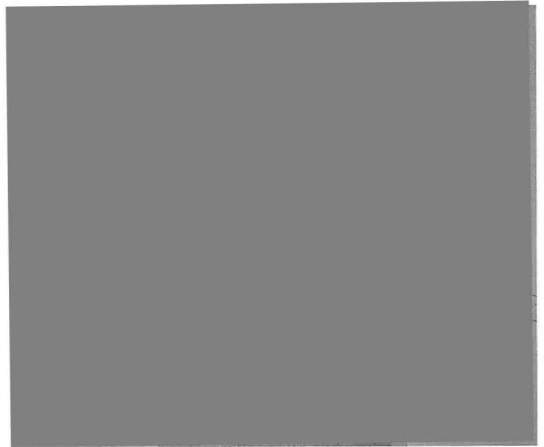
こ まき げんたろう
小牧 源太郎
須・ス・Su
昭和37年(1962)
53.0×45.5
額, 麻布油彩
131900001000
寄贈(小牧 ますの) 絵画



こ まき げんたろう
小牧 源太郎
卵型印相達磨 No. 2
昭和38年(1963)
53.0×45.5
額, 麻布油彩
131910001000
寄贈(小牧 ますの) 絵画



こ まき げんたろう
小牧 源太郎
エスピリティズモ No. 5
昭和39年(1964)
90.9×72.7
額, 麻布油彩
131920001000
寄贈(小牧 ますの) 絵画



こ まき げんたろう
小牧 源太郎
観
昭和48年(1973)
50.0×60.6
額, 麻布油彩
131930001000
寄贈(小牧 ますの) 絵画



こ まき げんたろう
小牧 源太郎
景観80 No. 3
昭和55年(1980)
72.7×60.6
額, 麻布油彩
131940001000
寄贈 (小牧 ますの) 絵画



こ まき げんたろう
小牧 源太郎
エスクーデ No. 5
昭和61年(1986)
240.0×165.0
額, 麻布油彩
131950001000
寄贈 (小牧 ますの) 絵画



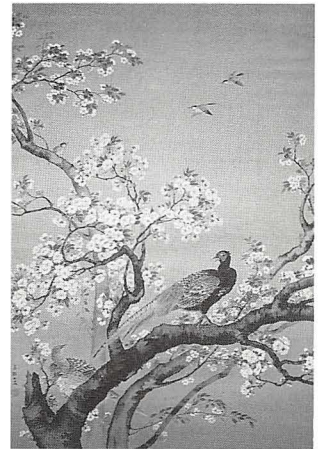
なかい ていじ
中井 貞次
瞑想
昭和49年(1974)
172.0×172.0
屏風(2曲1隻), 絹・蠟染・蘇枋
131960001000
寄贈 (中井 貞次) 工芸



なかい ていじ
中井 貞次
間の実在
昭和52年(1977) 第9回日展(特選)
172.0×172.0
屏風(2曲1隻), 麻布・蠟染・天然藍他
131970001000
寄贈 (中井 貞次) 工芸



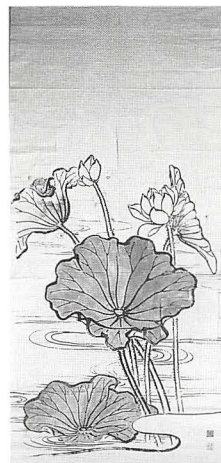
なかい ていじ
 中井 貞次
 ECOLOGY
 平成7年(1995) 中井貞次展(京都府)
 172.0×870.0
 屏風(2曲5隻), 麻布・蠟染・天然藍他
 131980001000
 寄贈(中井 貞次) 工芸



あとみ きょくし
 跡見 玉枝
 桜花禽鳥図
 147.9×99.8
 軸, 絹本著彩
 131990001000
 購入 絵画



あさい りゅうとう
 浅井 柳塘
 山水十二図冊
 明治34年(1901)
 25.7×16.8
 画冊(12図), 絹本著彩
 132000001000
 購入 絵画



こうの ぼいれい
 幸野 煤嶺
 蓮池図画稿
 明治26年(1893) 東本願寺大師堂余間障壁画
 364.5×173.0
 軸, 紙本墨画
 132010001000
 購入 絵画

卒業作品の部



のむら ようこ

野村 陽子

わたしのはなし

平成9年(1997) 美術科日本画専攻

227.0×145.5

額, 紙本著彩

209240001000

購入 絵画



みやげ まさよし

三宅 雅義

大仏 vol.7

平成9年(1997) 美術科油画専攻

228.0 ×210.0

平面, 麻布油彩・ラッカー

209250001000

購入 絵画



まんだい あきら

万代 明

普通のオジサン

平成9年(1997)

デザイン科ビジュアルデザイン専攻

240.0×300.0

平面, 木・合成樹脂塗料・メタルシート・写真

209260001000

購入 デザイン



うらた あいか

浦田 愛香

床に近い暮らしのための家具

平成9年(1997)

デザイン科環境デザイン専攻

43.5 ×33.5

ファイル, 紙・クリアファイル

209270001000

購入 デザイン



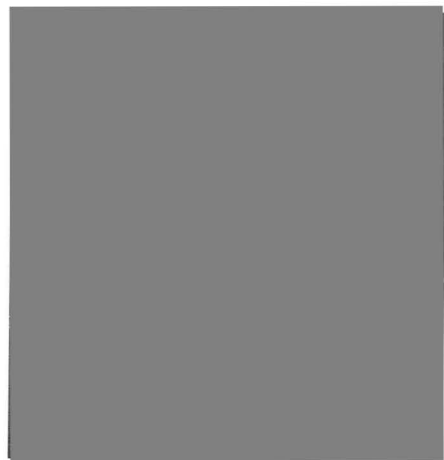
くりもと りゅうすけ
栗本 隆介
京都市内観光ライトレール
平成9年(1997)
デザイン科プロダクトデザイン専攻
38.0×28.0
ファイル, 紙・クリアファイル
209280001000
購入 デザイン



とろす きなえ
都呂須 早苗
姉妹
平成9年(1997) 工芸科漆工専攻
13.5×13.5×7.0
13.5×13.5×6.5
立体(2個), 脱乾漆・呂色仕上・卵殻・貝
209290001000
購入 工芸



はせがわ まみ
長谷川 真美
赤い種の先
平成9年(1997) 工芸科染織専攻
200.0×200.0×200.0
立体, 麻・綿・針金
209300001000
購入 工芸



よしおか としなお
吉岡 俊直
Cubic-Ectype(empty)
平成9年(1997)
大学院美術研究科絵画専攻
110.0×110.0×7.0
額, ゴム・シルクスクリーン
209310001000
購入 版画



いなざき えりこ

稲崎 栄利子

ある山での暮らし

平成9年(1997)

大学院美術研究科工芸専攻

120.0×20.0×20.0

立体, 土・ステンレスワイヤー

209320001000

購入 工芸

凡例：目録は参考品・卒業作品に大別し、各作品ごとに作者、作品名、制作年（出品歴，専攻等）、法量（単位はセンチメートル）、形状及び素材（員数なきものは全て1点）、收藏番号（平成9年度より新しい番号に切り換えた）、備考（受入区分／分類）の順で掲載した。